

茨城大学生のための

エイブル

# お部屋探し 情報

住みたいお部屋がきっとみつける!

## お部屋探しは エイブルへ

合格発表前のご予約も受付中!

学生応援宣言

### 学割

やっています!

お気軽にスタッフに  
お尋ねください。

遠方からでもカンタンにオンライン内見・お手続き可能!

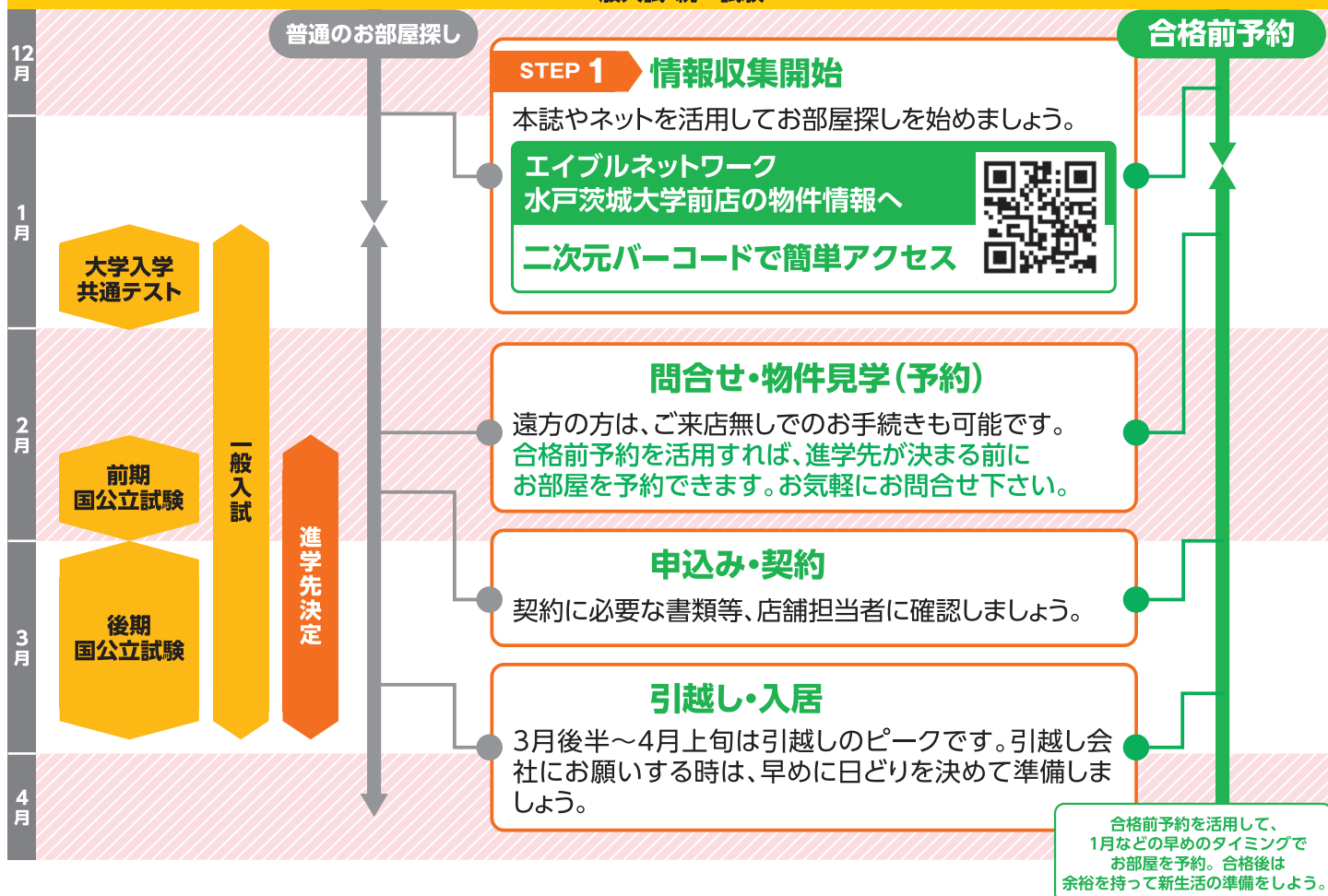
※【学割】は全物件が対象ではありません。対象物件や詳細については、店舗までお問い合わせください。

広告有効期限:2026年3月31日

## お部屋探しから入居までのタイムスケジュール

合格発表が行われる2月末～3月は、お部屋探しのピーク。  
合格発表直後にスムーズに動けるよう早めのご準備を!

### 一般入試・統一試験



## 資料ご送付サービス

# FAX 029-225-9088

ご希望の条件・ご連絡先を記入にてこのページをFAXしてください。  
ご要望に合わせた物件資料をご送付いたします。

●お名前

●ご住所

●電話番号

●FAX番号

●メールアドレス

メール、お電話でのご依頼でも大丈夫です。ホームページからのご依頼も可能です。

●賃料

円～

円程度

●学校への距離

・徒歩

分程度

・自転車

分程度

●こだわりの条件

1.

2.

3.

●入学先

学部

●入居希望日

頃

●ご質問

# INDEX

02 | タイムスケジュール

04 | 茨城大学周辺エリアMAP

06 | 家賃5万円台

07 | 家賃4万円台

14 | 家賃3万円台

25 | 家賃2万円台

29 | 引っ越しの流れ

30 | 家具・家電のそろえ方

31 | スタッフ&店舗紹介



## 物件情報の見方

本誌に掲載の物件情報の見方をご紹介します。  
細かい所在地や周辺の環境など、詳しいことは直接お尋ねください。

**1 エリア番号** F3 JR常磐線 水戸駅 袴塚三丁目 / 乗車20分 / 徒歩6分 **1LDK**

**2 物件情報**

家賃 **5.7** 33.35万円  
敷金・礼金 1ヶ月・1ヶ月  
共益費 3,000円  
仲介手数料 1.1ヶ月  
完成: 2020年1月10日  
入居: 4月上旬  
構造: 軽量鉄骨造  
階数: 地上1階 / 地上2階建  
住所: 茨城県水戸市文京2丁目2-24  
保証会社必須10,000円  
サポート月額880円

茨城大学450m キッチンにはIHに  
カップボードまで完備の充実プラン。

**3 設備アイコン**

駐輪所、バス・トイレ別、洗濯便座、オートロック、防犯カメラ、TVフォン、エアコン、ガスコンロ付、IHコンロ付、追い焚き

**4 マーク**

新築物件、家電付き、ネット無料、インターネット無料

**5 学割**

敷金・礼金・仲介手数料のいずれか一つが無料

お問い合わせ番号 0101563  
間取: 洋3 LDK9.9  
部屋向き: 南西

**1 エリア番号** P4,5茨城大学周辺エリアMAPの座標

### 2 物件情報

- 家賃…1ヵ月分の賃料を表示
- 敷金…賃料の不払いや、原状回復費用(通常の使用に伴い生じた損耗を除く)の未払い等に備えて、貸主が担保として預かる費用。退去時に実費を差し引いて清算され残金が還元されるケースが多い。
- 礼金…入居にあたっての預け金である敷金や保証金に対し、貸主に対して契約締結の謝礼的に支払う費用。
- 共益費…集合住宅において、共用部分の維持・管理のために家賃とは別に毎月支払う費用。
- 仲介手数料…不動産会社を介して部屋探しを行った場合、契約成立の報酬として不動産会社に支払われるもの。
- 完成年月…完成年月の表示
- 入居…入居可能時期
- 構造…鉄骨造、鉄筋コンクリート造、鉄骨鉄筋コンクリート造、プレキャストコンクリート造、ALC造といった、建物の骨格をなす建築工法や建材。

### 3 設備アイコン

駐輪所、インターネット無料、オートロック、TVフォン、エアコン、ガスコンロ付、IHコンロ付、バス・トイレ別、洗濯便座、独立洗面台、浴室乾燥機、防犯カメラ、追い焚き

敷金0円、礼金0円、仲介手数料0円、家電付(※家電は物件によって異なりますので、物件情報をご覧ください)

設備無しはグレーで表記しています。

### 4 マーク

新築物件、家電付き、ネット無料、インターネット無料

### 5 学割

下記アイコンがある物件は、いずれかの割引が適用されています。  
条件: 契約成立時に日本国内の学校に在学中もしくは進学が決まっていること

学割 敷金・礼金・仲介手数料のいずれか一つが無料

ダブル学割 敷金・礼金・仲介手数料のいずれか二つが無料

トリプル学割 敷金・礼金・仲介手数料のすべてが無料

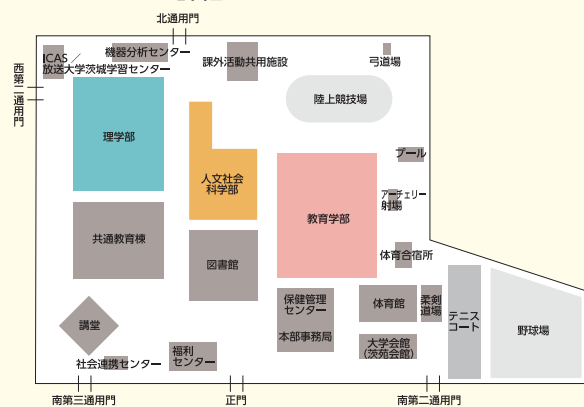








### ■キャンパス詳細マップ



**F3 JR常磐線 水戸駅 袴塚三丁目／乗車20分／徒歩6分 1LDK**

家賃 **5.7** 33.35  
万円  
敷金・礼金 1ヶ月・1ヶ月  
共益費 3,000円  
仲介手数料 1.1ヶ月

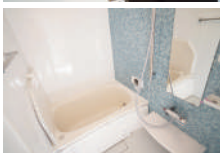
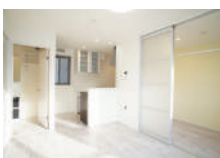
ネット  
無料



お問い合わせ番号 0101563  
間取：洋3 LDK9.9  
部屋向き：南西

完成：2020年1月10日  
入居：4月上旬  
構造：軽量鉄骨造  
階数：地上1階／地上2階建  
住所：茨城県水戸市文京2丁目2-24  
保証会社必須10,000円  
サポート月額880円

茨城大学450m キッチンにはIHに  
カップボードまで完備の充実プラン。



**D2 JR常磐線 水戸駅 堀三区／乗車25分／徒歩4分 1LDK**

家賃 **5.7** 32.76  
万円  
敷金・礼金 1ヶ月・1ヶ月  
共益費 3,000円  
仲介手数料 1.1ヶ月

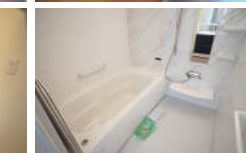
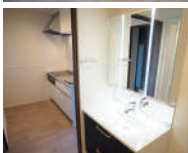
ネット  
無料



お問い合わせ番号 0101762  
間取：洋3 LDK9  
部屋向き：南東

完成：2023年3月31日  
入居：4月上旬  
構造：軽量鉄骨造  
階数：地上2階／地上2階建  
住所：茨城県水戸市渡里町2341-3  
保証会社必須10,000円  
サポート月額880円

茨城大学550m 宅配BOXや  
カードキーをはじめ、一坪のバス  
には浴室乾燥機、キッチンにはIH。



**F2 JR常磐線 水戸駅 袴塚三丁目／乗車15分／徒歩10分 1LDK**

家賃 **5.3** 33.75  
万円  
敷金・礼金 無し・1ヶ月  
共益費 5,000円  
仲介手数料 1.1ヶ月

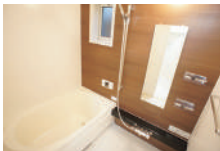
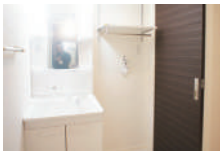
ネット  
無料 学割



お問い合わせ番号 0101316  
間取：洋3.4 LDK9.7  
部屋向き：南東

完成：2017年11月30日  
入居：即入居可  
構造：軽量鉄骨造  
階数：地上1階／地上2階建  
住所：茨城県水戸市文京2丁目5-17  
クリーニング代57,970円  
保証会社必須33,000円  
サポート月額1,320円

茨城大学80m ウォークインの  
しっかり収納、宅配BOX完備。



**F4 JR常磐線 水戸駅 袴塚二丁目／乗車20分／徒歩2分 1K**

家賃 **5.2** 26.74  
万円  
敷金・礼金 1ヶ月・無し  
共益費 4,000円  
仲介手数料 無し

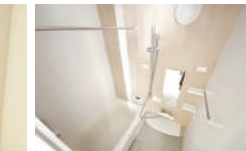
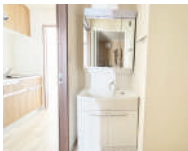
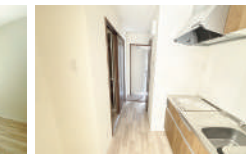
ネット  
無料 学割



お問い合わせ番号 0101836  
間取：洋8 K2.2  
部屋向き：南東

完成：2024年3月31日  
入居：4月上旬  
構造：軽量鉄骨造  
階数：地上2階／地上2階建  
住所：茨城県水戸市袴塚2丁目3-7  
保証会社必須10,000円

茨城大学550m ALSOKホーム  
セキュリティ完備。



**D3 JR常磐線 水戸駅 茨大前営業所／乗車20分／徒歩5分 1LDK**

家賃 **5.1** 33.69  
万円  
敷金・礼金 1ヶ月・無し  
共益費 2,000円  
仲介手数料 1.1ヶ月

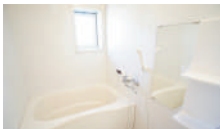
ネット  
無料 学割



お問い合わせ番号 100027  
間取：洋3 LDK9  
部屋向き：南東

完成：2009年1月31日  
入居：4月上旬  
構造：軽量鉄骨造  
階数：地上1階／地上2階建  
住所：茨城県水戸市新原2丁目10-26  
保証会社必須10,000円  
サポート月額880円

茨城大学550m ウォークインの  
しっかり収納、防犯カメラのセ  
キュリティ。



**E2 JR常磐線 水戸駅 堀三区／乗車25分／徒歩12分 1K**

家賃 **5.0** 36.61  
万円  
敷金・礼金 1ヶ月・無し  
共益費 2,000円  
仲介手数料 1.1ヶ月

ネット  
無料 学割



お問い合わせ番号 101134  
間取：洋8 K3.5  
部屋向き：南西

完成：2016年3月1日  
入居：4月上旬  
構造：木造  
階数：地上2階／地上2階建  
住所：茨城県水戸市渡里町2567-11  
保証会社必須10,000円  
サポート月額880円

茨城大学400m 浴室乾燥機・追  
焚完備。





E2 JR常磐線 水戸駅 堀三区 / 乗車25分 / 徒歩5分 1K

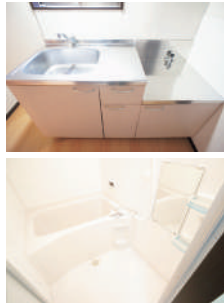
家賃 **4.9** 28.15万円  
敷金・礼金 1ヶ月・無し  
共益費 0円  
仲介手数料 1.1ヶ月

完成: 2010年3月31日  
入居: 4月上旬  
構造: 木造  
階数: 地上1階 / 地上2階建  
住所: 茨城県水戸市渡里町2356-2  
保証会社必須10,000円  
サポート月額880円

茨城大学130m 玄関ホールや洗面スペースなど、気遣いある間取り。防犯カメラ完備。



お問い合わせ番号 100295  
間取: 洋 8 K4  
部屋向き: 南西



E4 JR常磐線 水戸駅 茨大前営業所 / 乗車20分 / 徒歩5分 1K

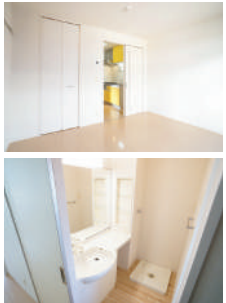
家賃 **4.8** 26.93万円  
敷金・礼金 1ヶ月・無し  
共益費 2,000円  
仲介手数料 1.1ヶ月

完成: 2008年8月8日  
入居: 4月上旬  
構造: 軽量鉄骨造  
階数: 地上2階 / 地上2階建  
住所: 茨城県水戸市袴塚3丁目4-42  
保証会社必須10,000円  
サポート月額880円

茨城大学480m 大きな洗面ドレッサー、室内物干し、収納はウォークイン。



お問い合わせ番号 19420  
間取: 洋 7.2 K3  
部屋向き: 南東

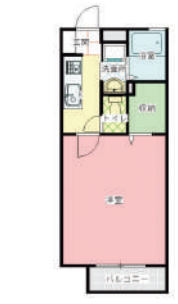


D2 JR常磐線 水戸駅 堀三区 / 乗車25分 / 徒歩4分 1K

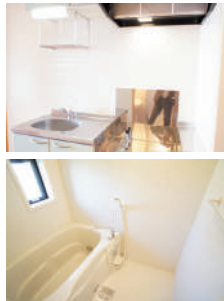
家賃 **4.8** 30.39万円  
敷金・礼金 1ヶ月・無し  
共益費 2,000円  
仲介手数料 1.1ヶ月

完成: 2006年3月24日  
入居: 4月上旬  
構造: 軽量鉄骨造  
階数: 地上2階 / 地上2階建  
住所: 茨城県水戸市渡里町2341-19  
保証会社必須10,000円  
サポート月額880円

茨城大学300m 10帖の洋室にウォークインの収納。



お問い合わせ番号 17990  
間取: 洋 10 K3  
部屋向き: 南東



E2 JR常磐線 水戸駅 堀三区 / 乗車25分 / 徒歩12分 1K

家賃 **4.8** 29.62万円  
敷金・礼金 1ヶ月・無し  
共益費 2,000円  
仲介手数料 1.1ヶ月

完成: 2016年3月1日  
入居: 4月上旬  
構造: 木造  
階数: 地上1階 / 地上2階建  
住所: 茨城県水戸市渡里町2567-11  
保証会社必須10,000円  
サポート月額880円

茨城大学400m 浴室乾燥機・追焚完備。



お問い合わせ番号 101134  
間取: 洋 9 K3  
部屋向き: 南西

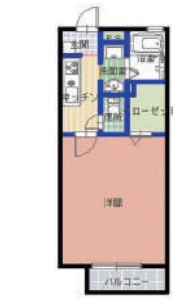


D2 JR常磐線 水戸駅 堀三区 / 乗車25分 / 徒歩4分 1K

家賃 **4.7** 30.69万円  
敷金・礼金 1ヶ月・無し  
共益費 2,000円  
仲介手数料 1.1ヶ月

完成: 2003年3月31日  
入居: 4月上旬  
構造: 軽量鉄骨造  
階数: 地上2階 / 地上2階建  
住所: 茨城県水戸市渡里町2341-18  
保証会社必須10,000円  
サポート月額880円

茨城大学450m ウォークインクローゼットや室内物干しを完備。セキュリティ性の高いテンキーロック。



お問い合わせ番号 15420  
間取: 洋 10 K3  
部屋向き: 南東



D2 JR常磐線 水戸駅 堀三区 / 乗車25分 / 徒歩3分 1R

家賃 **4.7** 30万円  
敷金・礼金 1ヶ月・無し  
共益費 2,000円  
仲介手数料 1.1ヶ月

完成: 2007年6月1日  
入居: 4月上旬  
構造: 軽量鉄骨造  
階数: 地上2階 / 地上2階建  
住所: 茨城県水戸市渡里町2341-5  
保証会社必須10,000円  
サポート月額880円

茨城大学260m 大きな洗面化粧台と対面キッチン。



お問い合わせ番号 18870  
間取: 洋 11  
部屋向き: 南西





D2 JR常磐線 水戸駅 堀三区／乗車25分／徒歩3分 1K

家賃 **4.6万円** 30㎡  
敷金・礼金 1ヶ月・無し  
共益費 2,000円  
仲介手数料 1.1ヶ月

完成：2007年6月1日  
入居：4月上旬  
構造：軽量鉄骨造  
階数：地上1階／地上2階建  
住所：茨城県水戸市渡里町2341-5  
保証会社必須10,000円  
サポート月額880円



お問い合わせ番号 18870  
間取：洋 9 K2  
部屋向き：南西

茨城大学260m 9帖の洋室にウォークインの収納。



E2 JR常磐線 水戸駅 堀三区／乗車25分／徒歩5分 1K

家賃 **4.6万円** 30.27㎡  
敷金・礼金 1ヶ月・無し  
共益費 2,000円  
仲介手数料 1.1ヶ月

完成：2007年12月31日  
入居：4月上旬  
構造：軽量鉄骨造  
階数：地上1階／地上2階建  
住所：茨城県水戸市渡里町2356-10  
保証会社必須10,000円  
サポート月額880円



お問い合わせ番号 18930  
間取：洋 9.3 K3  
部屋向き：南西

茨城大学130m 9.3帖の洋室。遮音フローリング、セキュリティガラス、快適安心の一人住まい。



F3 JR常磐線 水戸駅 袴塚三丁目／乗車20分／徒歩6分 1K

家賃 **4.6万円** 29.44㎡  
敷金・礼金 無し・無し  
共益費 2,000円  
仲介手数料 1.1ヶ月

完成：2007年1月30日  
入居：4月上旬  
構造：軽量鉄骨造  
階数：地上2階／地上2階建  
住所：茨城県水戸市文京2丁目2-24  
クリーニング代33,000円  
保証会社必須10,000円  
サポート月額880円



お問い合わせ番号 18460  
間取：洋 8.5 K2.6  
部屋向き：南東

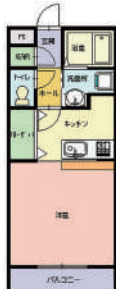
茨城大学460m 冷蔵庫・洗濯機・照明・IHコンロ・TV完備、家電付の中でも充実した内容が魅力。



F2 JR常磐線 水戸駅 袴塚三丁目／乗車20分／徒歩10分 1R

家賃 **4.6万円** 29.16㎡  
敷金・礼金 無し・無し  
共益費 3,000円  
仲介手数料 1.1ヶ月

完成：2008年4月1日  
入居：4月上旬  
構造：鉄筋コンクリート造  
階数：地上1階／地上3階建  
住所：茨城県水戸市文京2丁目5-13  
クリーニング代33,000円  
保証会社必須10,000円  
サポート月額880円



お問い合わせ番号 19010  
間取：洋 11.2  
部屋向き：南東

茨城大学100m オートロックのセキュリティ、都市ガス供給、安心のIH。



B1 JR常磐線 水戸駅 渡里町農協前／乗車25分／徒歩2分 1K

家賃 **4.6万円** 30.6㎡  
敷金・礼金 無し・無し  
共益費 3,000円  
仲介手数料 1.1ヶ月

完成：2001年3月1日  
入居：即入居可  
構造：鉄筋コンクリート造  
階数：地上3階／地上4階建  
住所：茨城県水戸市渡里町3268-61  
クリーニング代36,300円  
保証会社必須10,000円  
サポート月額880円



お問い合わせ番号 0101261  
間取：洋 9.2 K3.5  
部屋向き：南東

茨城大学1200m 宅配BOX完備。オートロックのセキュリティ。



E2 JR常磐線 水戸駅 堀三区／乗車25分／徒歩4分 1K

家賃 **4.6万円** 30.03㎡  
敷金・礼金 無し・無し  
共益費 2,000円  
仲介手数料 1.1ヶ月

完成：2006年3月31日  
入居：即入居可  
構造：軽量鉄骨造  
階数：地上1階／地上2階建  
住所：茨城県水戸市渡里町2353-3  
クリーニング代33,000円  
保証会社必須10,000円  
サポート月額880円



お問い合わせ番号 100059  
間取：洋 9 K2  
部屋向き：南西

茨城大学270m 9帖の洋室にウォークインの収納。





C5 JR常磐線 水戸駅 新原 / 乗車20分 / 徒歩2分

1K

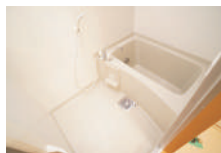
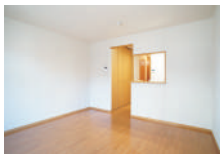
家賃 **4.5万円** 30.69㎡  
敷金・礼金 1ヶ月・無し  
共益費 0円  
仲介手数料 1.1ヶ月

完成: 2003年9月30日  
入居: 即入居可  
構造: 軽量鉄骨造  
階数: 地上1階 / 地上3階建  
住所: 茨城県水戸市新原1丁目13-7  
保証会社必須10,000円  
サポート月額880円

茨城大学1400m 充実した  
シューズクロークを配置。独立洗面  
完備。



お問い合わせ番号 15890  
間取: 洋 8 K3  
部屋向き: 南西



D3 JR常磐線 水戸駅 茨大前営業所 / 乗車20分 / 徒歩5分

1K

家賃 **4.5万円** 24.5㎡  
敷金・礼金 1ヶ月・無し  
共益費 1,000円  
仲介手数料 1.1ヶ月

完成: 2002年3月31日  
入居: 4月上旬  
構造: 軽量鉄骨造  
階数: 地上2階 / 地上2階建  
住所: 茨城県水戸市堀町2094-6  
保証会社必須10,000円  
サポート月額880円

茨城大学700m テンキーロックや  
シャッター、TVホンでセキュリティ配  
慮。家電(冷蔵庫・洗濯機・照明)完備。



お問い合わせ番号 14501  
間取: 洋 8 K3.5  
部屋向き: 南東



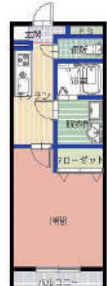
D2 JR常磐線 水戸駅 堀三区 / 乗車20分 / 徒歩3分

1K

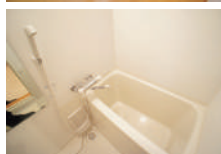
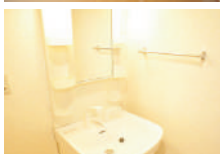
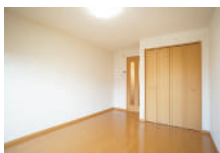
家賃 **4.5万円** 29.7㎡  
敷金・礼金 1ヶ月・無し  
共益費 3,000円  
仲介手数料 1.1ヶ月

完成: 2006年3月31日  
入居: 4月上旬  
構造: 鉄筋コンクリート造  
階数: 地上1階 / 地上3階建  
住所: 茨城県水戸市渡里町2340-1  
保証会社必須10,000円  
サポート月額880円

茨城大学450m 8.4帖の洋室  
は遮音性の高い快適な空間。1F  
は男女対応、2~3Fは女性専用。



お問い合わせ番号 17810  
間取: 洋 8.4 K4  
部屋向き: 南西



F4 JR常磐線 水戸駅 袴塚二丁目 / 乗車20分 / 徒歩2分

1K

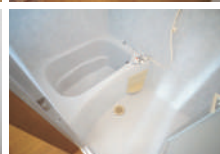
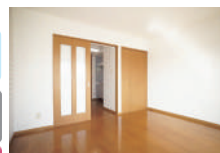
家賃 **4.5万円** 26.73㎡  
敷金・礼金 1ヶ月・無し  
共益費 2,000円  
仲介手数料 1.1ヶ月

完成: 2000年3月25日  
入居: 4月上旬  
構造: 鉄筋コンクリート造  
階数: 地上4階 / 地上4階建  
住所: 茨城県水戸市袴塚2丁目4-46  
保証会社必須10,000円

茨城大学430m 防犯カメラ設  
置のセキュリティ配慮、高い静粛  
性。



お問い合わせ番号 12070  
間取: 洋 8 K4  
部屋向き: 南東



D3 JR常磐線 水戸駅 茨大前営業所 / 乗車20分 / 徒歩7分

1K

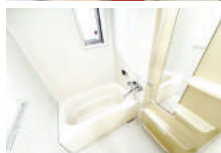
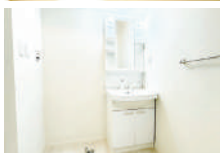
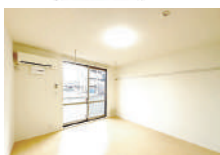
家賃 **4.5万円** 28.45㎡  
敷金・礼金 無し・1ヶ月  
共益費 4,500円  
仲介手数料 1.1ヶ月

完成: 2009年4月30日  
入居: 即入居可  
構造: 軽量鉄骨造  
階数: 地上1階 / 地上2階建  
住所: 茨城県水戸市堀町2093-4  
フリーニング代52,800円  
保証会社必須33,000円  
サポート月額1,320円

茨城大学750m 玄関ホールや  
洗面スペースで快適な空間。



お問い合わせ番号 100036  
間取: 洋 8 K3  
部屋向き: 南東



G3 JR常磐線 水戸駅 袴塚二丁目 / 乗車17分 / 徒歩7分

1K

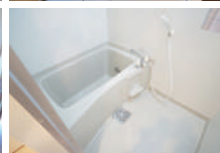
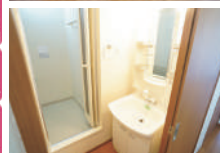
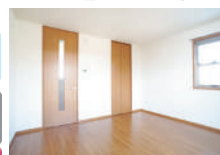
家賃 **4.4万円** 27.08㎡  
敷金・礼金 1ヶ月・無し  
共益費 2,000円  
仲介手数料 1.1ヶ月

完成: 2005年2月28日  
入居: 4月上旬  
構造: 軽量鉄骨造  
階数: 地上2階 / 地上2階建  
住所: 茨城県水戸市文京1丁目2-23  
保証会社必須10,000円  
サポート月額880円

茨城大学800m 8帖の洋室に  
配置された収納はウォークイン。独  
立洗面・追焚き完備の充実した設備。



お問い合わせ番号 17100  
間取: 洋 8 K3  
部屋向き: 東



広告有効期限 2026年3月31日

お問い合わせはエイブルネットワーク水戸茨城大学前店へ (FREE)0120-25-2738

家賃4万円台



E2 JR常磐線 水戸駅 茨大前営業所 / 乗車20分 / 徒歩7分 1K

家賃 **4.4万円** 26.98㎡  
敷金・礼金 1ヶ月・無し  
共益費 2,000円  
仲介手数料 1.1ヶ月

完成: 2003年3月31日  
入居: 4月上旬  
構造: 鉄骨造  
階数: 地上2階 / 地上3階建  
住所: 茨城県水戸市渡里町2293-2  
保証会社必須10,000円  
サポート月額880円

茨城大学120m 8.4帖の洋室は余裕の広さ。TVホンやシャッター雨戸でセキュリティ配慮。



お問い合わせ番号 15290  
間取: 洋 8.4 K 4.2  
部屋向き: 南西



E4 JR常磐線 水戸駅 袴塚三丁目 / 乗車20分 / 徒歩4分 1K

家賃 **4.4万円** 27.37㎡  
敷金・礼金 無し・無し  
共益費 0円  
仲介手数料 1.1ヶ月

完成: 1998年3月31日  
入居: 4月上旬  
構造: 軽量鉄骨造  
階数: 地上2階 / 地上2階建  
住所: 茨城県水戸市袴塚3丁目3-15  
クリーニング代33,000円  
保証会社必須10,000円  
サポート月額880円

茨城大学500m 充実の家電5点 (冷蔵庫・洗濯機・照明・IH・32インチTV) 完備。



お問い合わせ番号 11080  
間取: 洋 8 K 4  
部屋向き: 南東

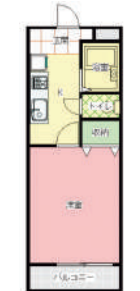


E3 JR常磐線 水戸駅 袴塚三丁目 / 乗車20分 / 徒歩1分 1K

家賃 **4.4万円** 23.74㎡  
敷金・礼金 1ヶ月・無し  
共益費 0円  
仲介手数料 1.1ヶ月

完成: 2009年2月23日  
入居: 4月上旬  
構造: 鉄筋コンクリート造  
階数: 地上3階 / 地上3階建  
住所: 茨城県水戸市袴塚3丁目3-47  
保証会社必須10,000円  
サポート月額880円

茨城大学400m オートロックのセキュリティ、安心IH仕様。遮音性の高い室内。



お問い合わせ番号 100026  
間取: 洋 7.2 K 3.5  
部屋向き: 南東



G5 JR常磐線 水戸駅 上水戸入口 / 乗車15分 / 徒歩3分 1K

家賃 **4.4万円** 24.64㎡  
敷金・礼金 1ヶ月・無し  
共益費 2,000円  
仲介手数料 1.1ヶ月

完成: 2006年2月28日  
入居: 3月中旬  
構造: 鉄筋コンクリート造  
階数: 地上3階 / 地上3階建  
住所: 茨城県水戸市上水戸3丁目6-2  
保証会社必須10,000円  
サポート月額880円

茨城大学1200m オートロックのセキュリティ、女性専用、宅配BOX完備。



お問い合わせ番号 18300  
間取: 洋 7 K 3  
部屋向き: 南西



F4 JR常磐線 水戸駅 袴塚二丁目 / 乗車20分 / 徒歩2分 1K

家賃 **4.3万円** 27.08㎡  
敷金・礼金 無し・無し  
共益費 2,000円  
仲介手数料 無し

完成: 2010年1月31日  
入居: 4月上旬  
構造: 軽量鉄骨造  
階数: 地上1階 / 地上2階建  
住所: 茨城県水戸市袴塚2丁目3-7  
クリーニング代33,000円  
保証会社必須10,000円

茨城大学500m 洗面スペースやウォークイン収納を完備。



お問い合わせ番号 100272  
間取: 洋 8 K 3  
部屋向き: 南西

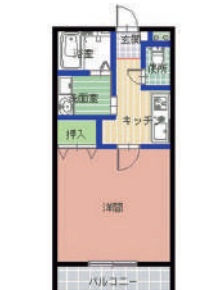


B3 JR常磐線 水戸駅 渡里小入口 / 乗車25分 / 徒歩6分 1K

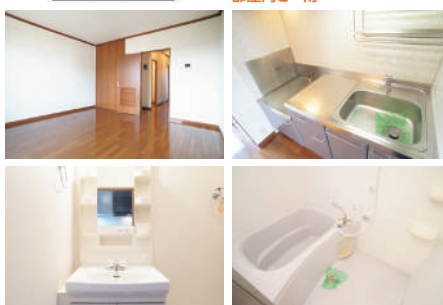
家賃 **4.3万円** 25.2㎡  
敷金・礼金 無し・無し  
共益費 0円  
仲介手数料 1.1ヶ月

完成: 2001年2月25日  
入居: 4月上旬  
構造: 軽量鉄骨造  
階数: 地上2階 / 地上2階建  
住所: 茨城県水戸市堀町1157-11  
クリーニング代33,000円  
保証会社必須10,000円  
サポート月額880円

茨城大学1150m 室内物干し、独立洗面完備。



お問い合わせ番号 12580  
間取: 洋 8 K 3  
部屋向き: 南





E2 JR常磐線 水戸駅 堀三区 / 乗車25分 / 徒歩5分 1K

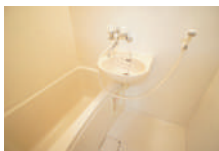
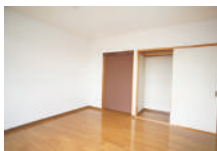
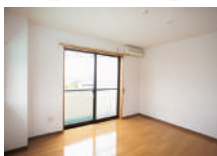
家賃 **4.2** 万円  
24.5 m<sup>2</sup>  
敷金・礼金 1ヶ月・無し  
共益費 0円  
仲介手数料 1.1ヶ月

完成: 2000年7月1日  
入居: 4月上旬  
構造: 鉄骨造  
階数: 地上2階 / 地上3階建  
住所: 茨城県水戸市渡里町2354-3  
保証会社必須10,000円  
サポート月額880円

茨城大学200m 3口のビルトインコンロ完備のキッチン。



お問い合わせ番号 12630  
間取: 洋 8 K4  
部屋向き: 南西



E2 JR常磐線 水戸駅 堀三区 / 乗車25分 / 徒歩5分 1K

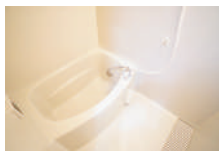
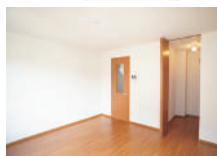
家賃 **4.2** 万円  
27.08 m<sup>2</sup>  
敷金・礼金 1ヶ月・無し  
共益費 0円  
仲介手数料 1.1ヶ月

完成: 2003年3月31日  
入居: 4月上旬  
構造: 軽量鉄骨造  
階数: 地上1階 / 地上2階建  
住所: 茨城県水戸市渡里町2354-2  
保証会社必須10,000円  
サポート月額880円

茨城大学200m 防犯カメラのセキュリティ対策・ウォークインの収納。



お問い合わせ番号 15330  
間取: 洋 8 K3  
部屋向き: 南東



E3 JR常磐線 水戸駅 茨大前営業所 / 乗車20分 / 徒歩2分 1K

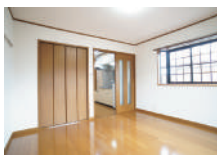
家賃 **4.2** 万円  
26.49 m<sup>2</sup>  
敷金・礼金 1ヶ月・無し  
共益費 2,000円  
仲介手数料 1.1ヶ月

完成: 2001年2月28日  
入居: 4月上旬  
構造: 木造  
階数: 地上2階 / 地上2階建  
住所: 茨城県水戸市袴塚3丁目9-12  
保証会社必須10,000円  
サポート月額880円

茨城大学100m 独立洗面付きの室内と快適な生活環境。家電完備(冷蔵庫・洗濯機・照明器具)。



お問い合わせ番号 13500  
間取: 洋 8 K3.5  
部屋向き: 南西



E3 JR常磐線 水戸駅 茨大前営業所 / 乗車20分 / 徒歩4分 1K

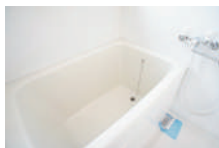
家賃 **4.2** 万円  
26.5 m<sup>2</sup>  
敷金・礼金 1ヶ月・無し  
共益費 0円  
仲介手数料 1.1ヶ月

完成: 1987年2月28日  
入居: 4月上旬  
構造: 木造  
階数: 地上2階 / 地上2階建  
住所: 茨城県水戸市袴塚3丁目12-4  
保証会社必須10,000円  
サポート月額880円

茨城大学230m 家電4点(冷蔵庫・洗濯機・照明器具・電子レンジ)、独立洗面化粧台完備。



お問い合わせ番号 3210  
間取: 洋 8 K4  
部屋向き: 南東



E2 JR常磐線 水戸駅 堀三区 / 乗車20分 / 徒歩10分 1R

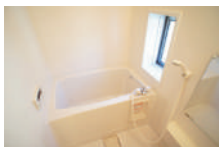
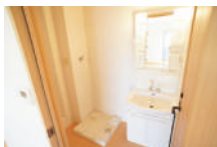
家賃 **4.1** 万円  
30.84 m<sup>2</sup>  
敷金・礼金 1ヶ月・無し  
共益費 2,000円  
仲介手数料 1.1ヶ月

完成: 2007年3月31日  
入居: 4月上旬  
構造: 木造  
階数: 地上2階 / 地上2階建  
住所: 茨城県水戸市渡里町2403-7  
保証会社必須10,000円  
サポート月額880円

茨城大学260m 追焚付きのお風呂をはじめ、他には無い贅沢な空間が魅力のワンルーム。



お問い合わせ番号 18450  
間取: 洋 9  
部屋向き: 南



E4 JR常磐線 水戸駅 茨大前営業所 / 乗車20分 / 徒歩5分 1K

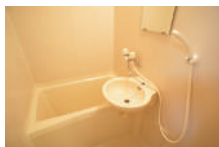
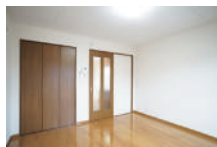
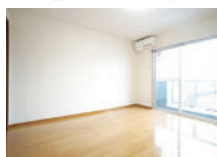
家賃 **4.0** 万円  
25.2 m<sup>2</sup>  
敷金・礼金 1ヶ月・無し  
共益費 0円  
仲介手数料 1.1ヶ月

完成: 1998年3月31日  
入居: 3月上旬  
構造: 鉄骨造  
階数: 地上3階 / 地上3階建  
住所: 茨城県水戸市曙町4-10  
保証会社必須10,000円  
サポート月額880円

茨城大学700m 洋室にはシンプルで使いやすい収納を配置、家具をバランス良く配置出来る空間。



お問い合わせ番号 11031  
間取: 洋 7.8 K3.5  
部屋向き: 南東





## F4 JR常磐線 水戸駅 袴塚二丁目 / 乗車17分 / 徒歩4分 1K

家賃 **4.0** 24㎡  
万円

敷金・礼金 1ヶ月・無し  
共益費 0円  
仲介手数料 1.1ヶ月

完成: 1999年10月25日  
入居: 4月上旬  
構造: 軽量鉄骨造  
階数: 地上2階 / 地上2階建  
住所: 茨城県水戸市袴塚2丁目3-46  
保証会社必須10,000円  
サポート月額880円

茨城大学540m 独立洗面完備、充実したクローゼットは物から小物までしっかり収納。



お問い合わせ番号 11980  
間取: 洋 7.5 K3  
部屋向き: 南東



## E2 JR常磐線 水戸駅 茨大前営業所 / 乗車20分 / 徒歩7分 1K

家賃 **4.0** 22.5㎡  
万円

敷金・礼金 1ヶ月・無し  
共益費 0円  
仲介手数料 1.1ヶ月

完成: 2002年2月28日  
入居: 4月上旬  
構造: 軽量鉄骨造  
階数: 地上2階 / 地上2階建  
住所: 茨城県水戸市渡里町2293-7  
保証会社必須10,000円  
サポート月額880円

茨城大学100m シューズボックスや独立洗面化粧台完備。



お問い合わせ番号 14520  
間取: 洋 7.2 K3.5  
部屋向き: 南西



## F4 JR常磐線 水戸駅 袴塚三丁目 / 乗車20分 / 徒歩9分 1K

家賃 **4.0** 24.71㎡  
万円

敷金・礼金 無し・無し  
共益費 0円  
仲介手数料 1.1ヶ月

完成: 2003年11月14日  
入居: 4月上旬  
構造: 軽量鉄骨造  
階数: 地上2階 / 地上2階建  
住所: 茨城県水戸市袴塚2丁目4-13  
クリーニング代33,000円  
保証会社必須10,000円  
サポート月額880円

茨城大学530m ガスコンロ完備。充実したクローゼットは物から小物までしっかり収納。



お問い合わせ番号 15840  
間取: 洋 7.2 K3  
部屋向き: 南東



## E4 JR常磐線 水戸駅 茨大前営業所 / 乗車20分 / 徒歩6分 1K

家賃 **4.0** 25.2㎡  
万円

敷金・礼金 1ヶ月・無し  
共益費 0円  
仲介手数料 1.1ヶ月

完成: 1998年3月31日  
入居: 4月上旬  
構造: 鉄骨造  
階数: 地上3階 / 地上3階建  
住所: 茨城県水戸市曙町4-11  
保証会社必須10,000円  
サポート月額880円

茨城大学700m 洋室にはシンプルで使いやすい収納を配置、家具をバランス良く配置出来る空間。



お問い合わせ番号 11030  
間取: 洋 7.8 K3.5  
部屋向き: 南東



## D3 JR常磐線 水戸駅 堀三区 / 乗車25分 / 徒歩2分 1R

家賃 **4.0** 26.5㎡  
万円

敷金・礼金 1ヶ月・無し  
共益費 0円  
仲介手数料 1.1ヶ月

完成: 1999年3月31日  
入居: 4月上旬  
構造: 木造  
階数: 地上2階 / 地上2階建  
住所: 茨城県水戸市堀町1087-1  
保証会社必須10,000円  
サポート月額880円

茨城大学250m 家電3点(冷蔵庫・洗濯機・照明)、対面のキッチンや玄関のホールスペースなど魅力のある間取り。



お問い合わせ番号 8691  
間取: 洋 11  
部屋向き: 南西



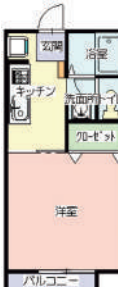
## E3 JR常磐線 水戸駅 堀三区 / 乗車25分 / 徒歩3分 1K

家賃 **4.0** 27.08㎡  
万円

敷金・礼金 1ヶ月・無し  
共益費 0円  
仲介手数料 1.1ヶ月

完成: 1996年2月28日  
入居: 4月上旬  
構造: 軽量鉄骨造  
階数: 地上2階 / 地上2階建  
住所: 茨城県水戸市渡里町2312-2  
保証会社必須10,000円  
サポート月額880円

茨城大学30m 防犯カメラでセキュリティを重視、宅配BOX完備。



お問い合わせ番号 10230  
間取: 洋 8 K4  
部屋向き: 南西





D3 JR常磐線 水戸駅 堀三区／乗車25分／徒歩4分 1K

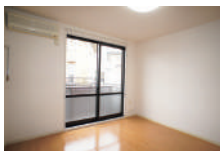
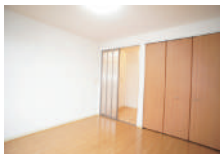
家賃 **4.0** 24.92万円  
敷金・礼金 1ヶ月・無し  
共益費 0円  
仲介手数料 1.1ヶ月

完成: 2000年3月31日  
入居: 4月上旬  
構造: 軽量鉄骨造  
階数: 地上2階／地上2階建  
住所: 茨城県水戸市堀町1059-5  
保証会社必須10,000円  
サポート月額880円

茨城大学450m 家電(冷蔵庫・洗濯機・照明)完備にビルトインのガスコンロ付。



お問い合わせ番号 12270  
間取: 洋 8 K3  
部屋向き: 南東



E5 JR常磐線 水戸駅 常磐小学校前／乗車20分／徒歩3分 1R

家賃 **3.9** 24.22万円  
敷金・礼金 無し・無し  
共益費 3,000円  
仲介手数料 1.1ヶ月

完成: 1991年3月31日  
入居: 即入居可  
構造: 木造  
階数: 地上2階／地上2階建  
住所: 茨城県水戸市西原1丁目4-24  
クリーニング代36,300円  
保証会社必須10,000円  
サポート月額880円

茨城大学1600m 家電付(冷蔵庫・洗濯機)・照明・IHコンロは既存設備で完備。



お問い合わせ番号 14480  
間取: 洋 12 ロフト 10  
部屋向き: 南東



D2 JR常磐線 水戸駅 堀三区／乗車25分／徒歩12分 1K

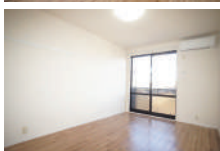
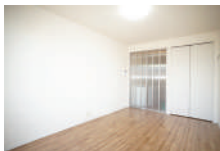
家賃 **3.9** 24.66万円  
敷金・礼金 無し・無し  
共益費 1,000円  
仲介手数料 1.1ヶ月

完成: 1998年8月18日  
入居: 4月上旬  
構造: 軽量鉄骨造  
階数: 地上2階／地上2階建  
住所: 茨城県水戸市渡里町2506-1  
クリーニング代33,000円  
保証会社必須10,000円  
サポート月額880円

茨城大学450m 家電4点(冷蔵庫・洗濯機・LED照明・IHコンロ)。セキュリティ性の高いデンキロック。



お問い合わせ番号 16620  
間取: 洋 8 K3.5  
部屋向き: 南東



E3 JR常磐線 水戸駅 茨大前営業所／乗車20分／徒歩4分 1K

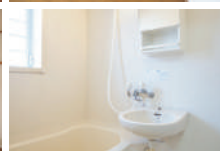
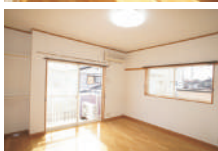
家賃 **3.8** 26.5万円  
敷金・礼金 1ヶ月・無し  
共益費 0円  
仲介手数料 1.1ヶ月

完成: 1996年9月30日  
入居: 4月上旬  
構造: 木造  
階数: 地上1階／地上2階建  
住所: 茨城県水戸市袴塚3丁目12-4  
保証会社必須10,000円  
サポート月額880円

茨城大学230m 家電4点(冷蔵庫・洗濯機・電子レンジ・照明器具)。



お問い合わせ番号 3211  
間取: 洋 8 K4  
部屋向き: 南東



E1 JR常磐線 水戸駅 堀三区／乗車25分／徒歩11分 1R

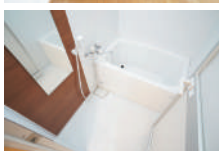
家賃 **3.8** 28.8万円  
敷金・礼金 1ヶ月・無し  
共益費 2,000円  
仲介手数料 1.1ヶ月

完成: 2013年10月2日  
入居: 即入居可  
構造: 木造  
階数: 地上2階／地上2階建  
住所: 茨城県水戸市渡里町2400-4  
保証会社必須10,000円  
サポート月額880円

茨城大学380m 玄関ホールや洗面スペースなど自然な生活動線を確保。



お問い合わせ番号 0101454  
間取: 洋 11  
部屋向き: 南西



C3 JR常磐線 水戸駅 渡里二区／乗車25分／徒歩6分 1K

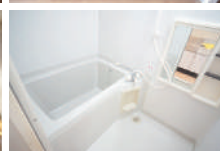
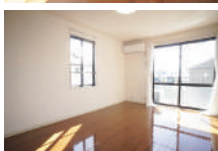
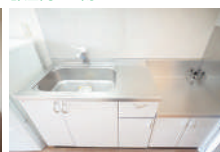
家賃 **3.8** 24.18万円  
敷金・礼金 1ヶ月・無し  
共益費 0円  
仲介手数料 1.1ヶ月

完成: 1997年3月31日  
入居: 4月上旬  
構造: 軽量鉄骨造  
階数: 地上2階／地上2階建  
住所: 茨城県水戸市堀町998-5  
保証会社必須10,000円

茨城大学800m 家電3点(冷蔵庫・洗濯機・照明)完備。セキュリティ性の高いデンキロック。



お問い合わせ番号 10630  
間取: 洋 8 K3.5  
部屋向き: 南西



広告有効期限 2026年3月31日

お問い合わせはエイブルネットワーク水戸茨城大学前店へ (FREE)0120-25-2738

家賃4万円台



E3 JR常磐線 水戸駅 茨大前営業所／乗車20分／徒歩2分 1K

家賃 **3.8** 万円 24㎡  
敷金・礼金 無し・無し  
共益費 0円  
仲介手数料 1.1ヶ月

完成: 1993年8月2日  
入居: 4月上旬  
構造: 軽量鉄骨造  
階数: 地上1階／地上2階建  
住所: 茨城県水戸市袴塚3丁目11-4  
クリーニング代33,000円  
保証会社必須10,000円  
サポート月額880円

茨城大学200m 家電5点(冷蔵庫・洗濯機・照明・TV・IH)完備。



お問い合わせ番号 8840  
間取: 洋 7 K3  
部屋向き: 南西



D2 JR常磐線 水戸駅 堀三区／乗車25分／徒歩11分 1R

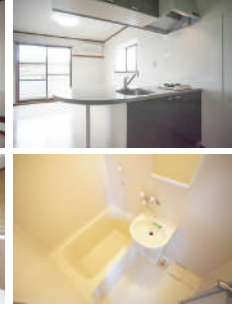
家賃 **3.8** 万円 25.94㎡  
敷金・礼金 無し・無し  
共益費 0円  
仲介手数料 1.1ヶ月

完成: 1993年7月12日  
入居: 即入居可  
構造: 鉄骨造  
階数: 地上1階／地上2階建  
住所: 茨城県水戸市渡里町2502-2  
保証会社必須10,000円  
サポート月額880円  
クリーニング代33,000円

茨城大学370m 家電3点(冷蔵庫・洗濯機・照明)完備。ビルトインのコンロ付。



お問い合わせ番号 8770  
間取: 洋 10  
部屋向き: 南西



D3 JR常磐線 水戸駅 堀三区／乗車25分／徒歩2分 1R

家賃 **3.8** 万円 26.5㎡  
敷金・礼金 1ヶ月・無し  
共益費 0円  
仲介手数料 1.1ヶ月

完成: 1993年3月31日  
入居: 即入居可  
構造: 木造  
階数: 地上2階／地上2階建  
住所: 茨城県水戸市堀町1087-1  
保証会社必須10,000円  
サポート月額880円

茨城大学250m 家電3点(冷蔵庫・洗濯機・照明)。対面のキッチンや玄関のホールスペースなど魅力のある間取り。



お問い合わせ番号 8690  
間取: 洋 11  
部屋向き: 南西

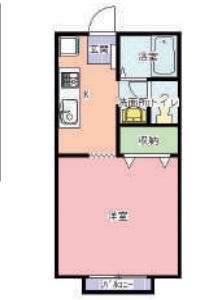


F4 JR常磐線 水戸駅 袴塚二丁目／乗車20分／徒歩4分 1K

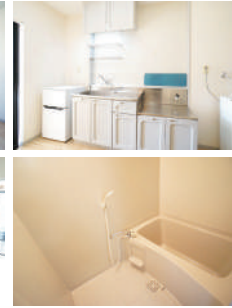
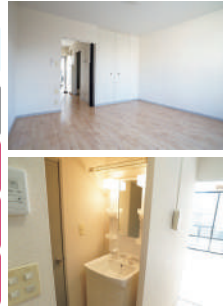
家賃 **3.8** 万円 27.08㎡  
敷金・礼金 無し・無し  
共益費 0円  
仲介手数料 1.1ヶ月

完成: 1993年2月28日  
入居: 4月上旬  
構造: 軽量鉄骨造  
階数: 地上2階／地上2階建  
住所: 茨城県水戸市袴塚2丁目2-21  
クリーニング代33,000円  
保証会社必須10,000円  
サポート月額880円

茨城大学500m 家電3点(冷蔵庫・洗濯機・照明)。独立洗面化粧台完備。



お問い合わせ番号 8320  
間取: 洋 8 K3.5  
部屋向き: 南西



F3 JR常磐線 水戸駅 袴塚三丁目／乗車20分／徒歩6分 1K

家賃 **3.8** 万円 27.59㎡  
敷金・礼金 1ヶ月・無し  
共益費 0円  
仲介手数料 1.1ヶ月

完成: 2005年3月31日  
入居: 4月上旬  
構造: 木造  
階数: 地上1階／地上2階建  
住所: 茨城県水戸市文京1丁目10-8  
保証会社必須10,000円  
サポート月額880円

茨城大学350m 一人暮らしをサポートしてくれるコンビニ徒歩80m。独立洗面完備。



お問い合わせ番号 17110  
間取: 洋 8 K3  
部屋向き: 南東



D3 JR常磐線 水戸駅 堀三区／乗車25分／徒歩1分 1DK

家賃 **3.8** 万円 31.87㎡  
敷金・礼金 無し・無し  
共益費 0円  
仲介手数料 1.1ヶ月

完成: 1984年1月1日  
入居: 即入居可  
構造: 鉄骨造  
階数: 地上2階／地上2階建  
住所: 茨城県水戸市堀町1067-2  
クリーニング代36,300円  
保証会社必須10,000円  
サポート月額880円

茨城大学200m 洋室にはしっかりとしたフローゼットを配置。通学に買い物に軽快な環境。



お問い合わせ番号 320  
間取: 洋 9 DK6  
部屋向き: 南東





**D3 JR常磐線 水戸駅 茨大前営業所／乗車20分／徒歩4分 2DK**

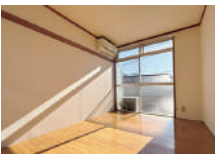
家賃 **3.7** 39.57万円  
敷金・礼金 無し・無し  
共益費 2,000円  
仲介手数料 1.1ヶ月

完成: 1983年2月28日  
入居: 即入居可  
構造: 軽量鉄骨造  
階数: 地上2階／地上2階建  
住所: 茨城県水戸市堀町1084-4  
クリーニング代40,700円  
保証会社必須10,000円  
サポート月額880円

茨城大学530m 家電完備(冷蔵庫・洗濯機・照明・IHコンロ・32インチTV) 家電付の中でも充実した内容が魅力。



お問い合わせ番号 4600  
間取: 洋6 洋6 DK6  
部屋向き: 南



**C5 JR常磐線 水戸駅 新原／乗車18分／徒歩5分 1K**

家賃 **3.7** 24.5万円  
敷金・礼金 無し・無し  
共益費 1,000円  
仲介手数料 1.1ヶ月

完成: 1998年2月28日  
入居: 4月上旬  
構造: 軽量鉄骨造  
階数: 地上2階／地上2階建  
住所: 茨城県水戸市新原1丁目14-18  
クリーニング代33,000円  
保証会社必須10,000円  
サポート月額880円

茨城大学1400m 家電完備(冷蔵庫・洗濯機・照明・IHコンロ・32インチTV) 家電付の中でも充実した内容が魅力。



お問い合わせ番号 11090  
間取: 洋7 K3.5  
部屋向き: 南西

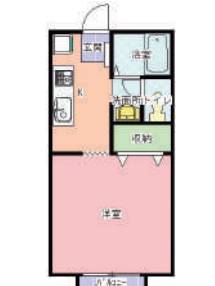


**F4 JR常磐線 水戸駅 袴塚二丁目／乗車20分／徒歩4分 1K**

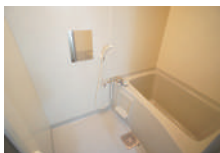
家賃 **3.7** 27.08万円  
敷金・礼金 無し・無し  
共益費 0円  
仲介手数料 1.1ヶ月

完成: 1997年3月18日  
入居: 4月上旬  
構造: 軽量鉄骨造  
階数: 地上1階／地上2階建  
住所: 茨城県水戸市袴塚2丁目2-23  
クリーニング代33,000円  
保証会社必須10,000円  
サポート月額880円

茨城大学500m 家電(冷蔵庫・洗濯機・照明)完備。浴室乾燥機・独立洗面台付。



お問い合わせ番号 8321  
間取: 洋8 K3.5  
部屋向き: 南西



**G5 JR常磐線 水戸駅 上水戸入口／乗車15分／徒歩4分 1R**

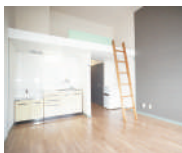
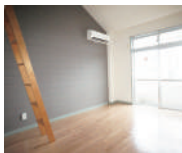
家賃 **3.7** 27.05万円  
敷金・礼金 無し・無し  
共益費 0円  
仲介手数料 1.1ヶ月

完成: 1991年4月30日  
入居: 即入居可  
構造: 鉄骨造  
階数: 地上3階／地上3階建  
住所: 茨城県水戸市上水戸3丁目7-31  
クリーニング代33,000円  
保証会社必須10,000円  
サポート月額880円

茨城大学1100m 家電(冷蔵庫・洗濯機・照明)ドラッグストア80m。



お問い合わせ番号 7250  
間取: 洋11 ロフト3  
部屋向き: 南東



**E3 JR常磐線 水戸駅 茨城大学前／乗車20分／徒歩4分 1K**

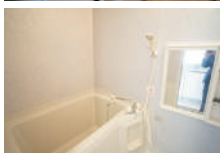
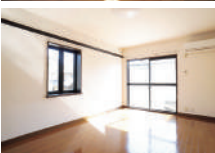
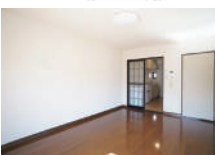
家賃 **3.7** 24.18万円  
敷金・礼金 無し・無し  
共益費 0円  
仲介手数料 1.1ヶ月

完成: 1995年3月31日  
入居: 即入居可  
構造: 軽量鉄骨造  
階数: 地上2階／地上2階建  
住所: 茨城県水戸市袴塚3丁目9-33  
クリーニング代33,000円  
保証会社必須10,000円  
サポート月額880円

茨城大学100m 家電3点(冷蔵庫・洗濯機・照明)茨城大正門に徒歩2分の立地も魅力。



お問い合わせ番号 9780  
間取: 洋8 K3.5  
部屋向き: 南東

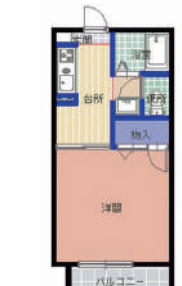


**C2 JR常磐線 水戸駅 渡里二区／乗車25分／徒歩2分 1K**

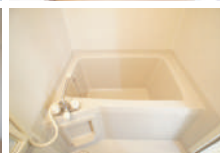
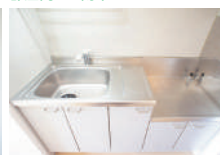
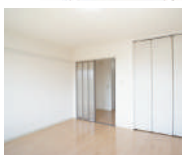
家賃 **3.7** 24.18万円  
敷金・礼金 無し・無し  
共益費 0円  
仲介手数料 1.1ヶ月

完成: 1997年8月31日  
入居: 4月上旬  
構造: 軽量鉄骨造  
階数: 地上2階／地上2階建  
住所: 茨城県水戸市堀町1007-1  
クリーニング代33,000円  
保証会社必須10,000円  
サポート月額880円

茨城大学600m 全室角部屋!脱衣スペースやシューズボックスなど毎日快適にお過ごし頂ける室内。



お問い合わせ番号 7981  
間取: 洋7 K3.5  
部屋向き: 南東



広告有効期限 2026年3月31日

お問い合わせはエイブルネットワーク水戸茨城大学前店へ (FREE)0120-25-2738

家賃3万円台



D1 JR常磐線 水戸駅 堀三区／乗車25分／徒歩10分 1K

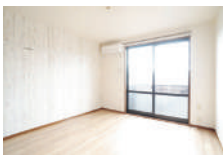
家賃 **3.7** 24.5  
万円  
敷金・礼金 無し・無し  
共益費 0円  
仲介手数料 1.1ヶ月

完成: 1999年9月30日  
入居: 4月上旬  
構造: 軽量鉄骨造  
階数: 地上2階 / 地上2階建  
住所: 茨城県水戸市渡里町2796-4  
クリーニング代33,000円  
保証会社必須10,000円  
サポート月額880円

茨城大学630m テンキーロッ  
ク・TVホン・防犯カメラでセキュ  
リティを充実。



お問い合わせ番号 11830  
間取: 洋 8 K3.5  
部屋向き: 南西



欄外 JR常磐線 水戸駅 自由が丘／乗車15分／徒歩5分 1K

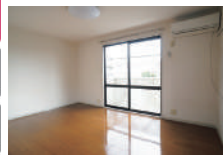
家賃 **3.6** 24.75  
万円  
敷金・礼金 無し・無し  
共益費 3,000円  
仲介手数料 1.1ヶ月

完成: 1995年3月20日  
入居: 即入居可  
構造: 軽量鉄骨造  
階数: 地上2階 / 地上2階建  
住所: 茨城県水戸市自由が丘2-20  
クリーニング代33,000円  
保証会社必須10,000円  
サポート月額880円

茨城大学2200m 日当たり、風  
通し共に良好な2Fの角部屋。



お問い合わせ番号 9880  
間取: 洋 8 K3.5  
部屋向き: 南東



C3 JR常磐線 水戸駅 渡里二区／乗車25分／徒歩5分 1K

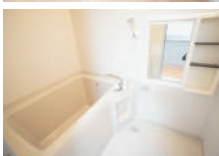
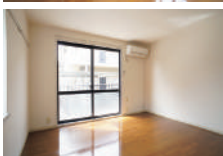
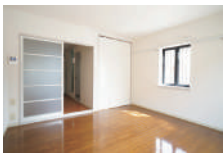
家賃 **3.6** 24.5  
万円  
敷金・礼金 1ヶ月・無し  
共益費 0円  
仲介手数料 1.1ヶ月

完成: 1996年2月28日  
入居: 4月上旬  
構造: 軽量鉄骨造  
階数: 地上1階 / 地上2階建  
住所: 茨城県水戸市堀町1027-2  
保証会社必須10,000円  
サポート月額880円

茨城大学760m スーパー200  
mの軽快な環境。都市ガス供給も  
魅力。



お問い合わせ番号 7221  
間取: 洋 8 K4  
部屋向き: 南西



F4 JR常磐線 水戸駅 袴塚二丁目／乗車20分／徒歩2分 1K

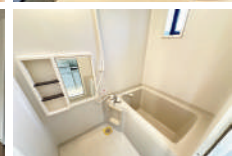
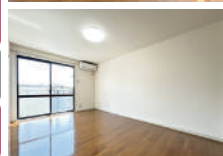
家賃 **3.6** 21  
万円  
敷金・礼金 無し・無し  
共益費 1,000円  
仲介手数料 1.1ヶ月

完成: 1997年3月31日  
入居: 4月上旬  
構造: 軽量鉄骨造  
階数: 地上2階 / 地上2階建  
住所: 茨城県水戸市袴塚2丁目4-43  
クリーニング代33,000円  
保証会社必須10,000円  
サポート月額880円

茨城大学500m 家電4点(冷蔵  
庫・洗濯機・照明・IHコンロ)デン  
キーロックでセキュリティに配慮。



お問い合わせ番号 10530  
間取: 洋 6.5 K3.5  
部屋向き: 南東



D3 JR常磐線 水戸駅 茨大前営業所／乗車20分／徒歩4分 1K

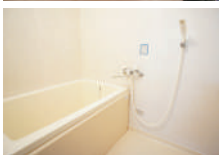
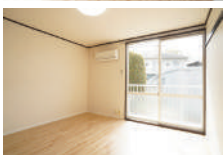
家賃 **3.6** 24.71  
万円  
敷金・礼金 無し・無し  
共益費 0円  
仲介手数料 1.1ヶ月

完成: 1990年3月31日  
入居: 4月上旬  
構造: 軽量鉄骨造  
階数: 地上1階 / 地上2階建  
住所: 茨城県水戸市堀町1083-3  
クリーニング代33,000円  
保証会社必須10,000円  
サポート月額880円

茨城大学530m 家電完備(冷蔵庫・  
洗濯機・照明・IHコンロ・32インチTV)  
家電付の中でも充実した内容が魅力。



お問い合わせ番号 6780  
間取: 洋 8 K4  
部屋向き: 南東

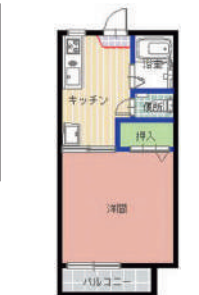


C1 JR常磐線 水戸駅 渡里農協前／乗車30分／徒歩2分 1K

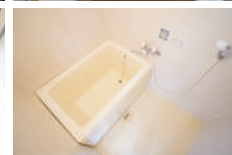
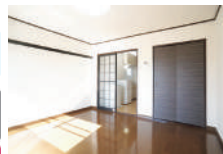
家賃 **3.6** 24.71  
万円  
敷金・礼金 無し・無し  
共益費 0円  
仲介手数料 1.1ヶ月

完成: 1990年3月31日  
入居: 4月上旬  
構造: 軽量鉄骨造  
階数: 地上2階 / 地上2階建  
住所: 茨城県水戸市渡里町2922-2  
クリーニング代33,000円  
保証会社必須10,000円  
サポート月額880円

茨城大学1100m 家電3点(冷蔵  
庫・洗濯機・照明)8帖の洋室には充  
実した収納、キッチンの広さも魅力。



お問い合わせ番号 6890  
間取: 洋 8 K4  
部屋向き: 南東





**E2 JR常磐線 水戸駅 堀三区／乗車25分／徒歩9分 1K**

家賃 **3.6** 万円  
24.71 m<sup>2</sup>

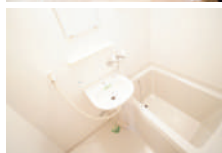
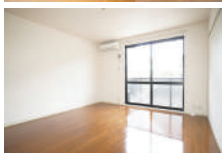
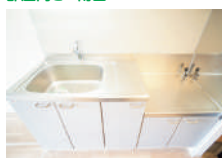
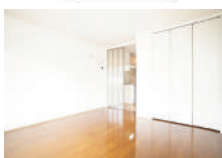
敷金・礼金 無し・無し  
共益費 2,000円  
仲介手数料 1.1ヶ月

完成: 1998年8月10日  
入居: 4月上旬  
構造: 軽量鉄骨造  
階数: 地上2階 / 地上2階建  
住所: 茨城県水戸市渡里町2384-1  
クリーニング代33,000円  
保証会社必須10,000円  
サポート月額880円

茨城大学50m 8帖の洋室に配置したクローゼットは小物まで機能的に収納。家具類をバランス良くレイアウトが可能。



お問い合わせ番号 10970  
間取: 洋 8 K3  
部屋向き: 南西



**E3 JR常磐線 水戸駅 茨大前営業所／乗車20分／徒歩5分 1K**

家賃 **3.6** 万円  
24.5 m<sup>2</sup>

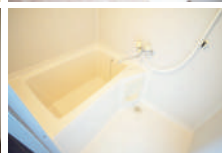
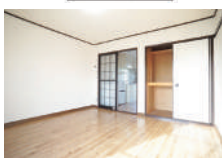
敷金・礼金 1ヶ月・無し  
共益費 0円  
仲介手数料 1.1ヶ月

完成: 1992年3月1日  
入居: 4月上旬  
構造: 軽量鉄骨造  
階数: 地上2階 / 地上2階建  
住所: 茨城県水戸市袴塚3丁目13-23  
保証会社必須10,000円

茨城大学50m 家電3点(冷蔵庫・洗濯機・居室照明) コンビニやスーパーの代わりに茨城大生協が活用できる便利な環境。



お問い合わせ番号 7770  
間取: 洋 8 K4  
部屋向き: 南西



**C3 JR常磐線 水戸駅 渡里二区／乗車21分／徒歩7分 1K**

家賃 **3.6** 万円  
24.71 m<sup>2</sup>

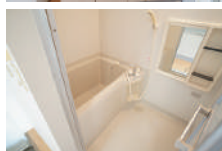
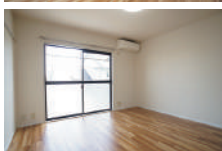
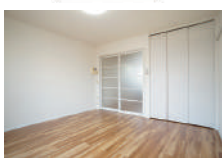
敷金・礼金 無し・無し  
共益費 0円  
仲介手数料 1.1ヶ月

完成: 1995年3月31日  
入居: 4月上旬  
構造: 軽量鉄骨造  
階数: 地上1階 / 地上2階建  
住所: 茨城県水戸市堀町996-9  
クリーニング代33,000円  
保証会社必須10,000円  
サポート月額880円

茨城大学900m 家電3点(冷蔵庫・洗濯機・照明器具) スーパー・ドラッグストア300mの環境も魅力。



お問い合わせ番号 9800  
間取: 洋 8 K4  
部屋向き: 南東



**F4 JR常磐線 水戸駅 袴塚三丁目／乗車20分／徒歩3分 1R**

家賃 **3.5** 万円  
18.63 m<sup>2</sup>

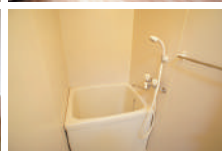
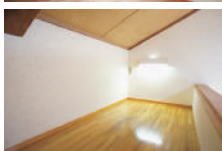
敷金・礼金 1ヶ月・無し  
共益費 0円  
仲介手数料 1.1ヶ月

完成: 1989年6月30日  
入居: 4月上旬  
構造: 軽量鉄骨造  
階数: 地上2階 / 地上2階建  
住所: 茨城県水戸市袴塚2丁目3-13  
保証会社必須10,000円

茨城大学350m。収納にも便利なロフトスペース。便利な家具家電完備のお部屋。



お問い合わせ番号 6180  
間取: 洋 7 ロフト 2  
部屋向き: 南東



**F2 JR常磐線 水戸駅 袴塚三丁目／乗車20分／徒歩11分 1K**

家賃 **3.5** 万円  
24.71 m<sup>2</sup>

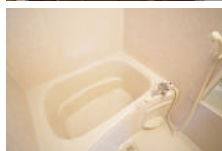
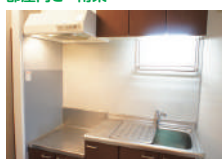
敷金・礼金 無し・無し  
共益費 0円  
仲介手数料 1.1ヶ月

完成: 1999年2月28日  
入居: 4月上旬  
構造: 軽量鉄骨造  
階数: 地上1階 / 地上2階建  
住所: 茨城県水戸市文京2丁目5-14  
クリーニング代33,000円  
保証会社必須10,000円  
サポート月額880円

茨城大学100m 家電3点(冷蔵庫・洗濯機・照明) 充実したクローゼットは小物までスッキリ収納。



お問い合わせ番号 6252  
間取: 洋 8 K3  
部屋向き: 南東



**C3 JR常磐線 水戸駅 渡里二区／乗車25分／徒歩5分 1K**

家賃 **3.5** 万円  
24.5 m<sup>2</sup>

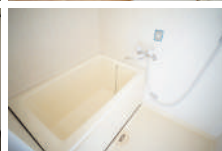
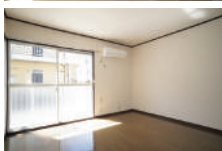
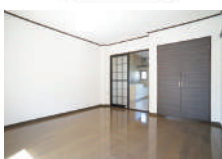
敷金・礼金 無し・無し  
共益費 0円  
仲介手数料 1.1ヶ月

完成: 1991年3月31日  
入居: 4月上旬  
構造: 軽量鉄骨造  
階数: 地上1階 / 地上2階建  
住所: 茨城県水戸市堀町1027-2  
クリーニング代33,000円  
保証会社必須10,000円  
サポート月額880円

茨城大学750m スーパー160mの軽快な環境。都市ガス供給も魅力。



お問い合わせ番号 7220  
間取: 洋 8 K4  
部屋向き: 南西



広告有効期限 2026年3月31日

お問い合わせはエイブルネットワーク水戸茨城大学前店へ (FREE)0120-25-2738

家賃3万円台



E3 JR常磐線 水戸駅 茨大前営業所／乗車20分／徒歩2分 1K

家賃 **3.5** 21.18  
万円 m<sup>2</sup>

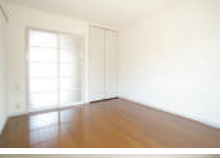
敷金・礼金 無し・無し  
共益費 0円  
仲介手数料 1.1ヶ月

完成：1995年3月31日  
入居：4月上旬  
構造：軽量鉄骨造  
階数：地上2階／地上2階建  
住所：茨城県水戸市袴塚3丁目10-6  
クリーニング代33,000円  
保証会社必須10,000円  
サポート月額880円

茨城大学350m 通学やバス利用に恵まれた環境。TVホン完備でセキュリティをプラス。



お問い合わせ番号 9790  
間取：洋 6.5 K3.5  
部屋向き：南西



F3 JR常磐線 水戸駅 袴塚三丁目／乗車20分／徒歩5分 1K

家賃 **3.5** 19.83  
万円 m<sup>2</sup>

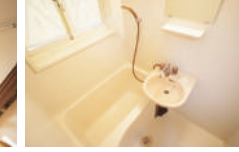
敷金・礼金 無し・無し  
共益費 0円  
仲介手数料 1.1ヶ月

完成：1991年3月31日  
入居：4月上旬  
構造：重量鉄骨  
階数：地上2階／地上2階建  
住所：茨城県水戸市袴塚2丁目3-37  
クリーニング代33,000円  
保証会社必須10,000円  
サポート月額880円

茨城大学400m 家電4点(冷蔵庫・洗濯機・照明器具・IHコンロ)、収納にも便利なロフト6帖。



お問い合わせ番号 16150  
間取：洋 6 K2.5 ロフト 6  
部屋向き：南西



B1 JR常磐線 赤塚駅 五中入口／乗車11分／徒歩6分 1K

家賃 **3.5** 25.9  
万円 m<sup>2</sup>

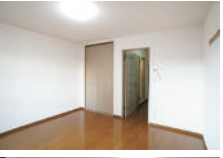
敷金・礼金 無し・無し  
共益費 0円  
仲介手数料 1.1ヶ月

完成：1996年3月1日  
入居：4月上旬  
構造：鉄骨造  
階数：地上2階／地上2階建  
住所：茨城県水戸市渡里町3268-19  
クリーニング代33,000円  
保証会社必須10,000円  
サポート月額880円

茨城大学1200m 広さを重視したシンプル1K。宅配BOX完備。



お問い合わせ番号 0101260  
間取：洋 8 K3.5  
部屋向き：南西



D3 JR常磐線 水戸駅 茨大前営業所／乗車20分／徒歩8分 1K

家賃 **3.5** 20  
万円 m<sup>2</sup>

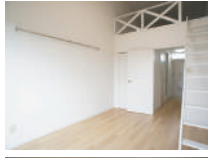
敷金・礼金 無し・無し  
共益費 0円  
仲介手数料 1.1ヶ月

完成：1994年8月31日  
入居：4月上旬  
構造：鉄骨造  
階数：地上2階／地上2階建  
住所：茨城県水戸市堀町2091-5  
クリーニング代33,000円  
保証会社必須10,000円

茨城大学800m 家電3点(冷蔵庫・洗濯機・照明器具)収納にも便利な6帖のロフトを完備。2Fは女性専用のお部屋になります。



お問い合わせ番号 16460  
間取：洋 6 K2.5 ロフト 6  
部屋向き：南東



F4 JR常磐線 水戸駅 袴塚二丁目／乗車20分／徒歩2分 1K

家賃 **3.5** 27.08  
万円 m<sup>2</sup>

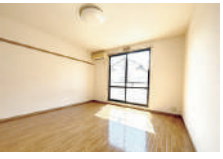
敷金・礼金 無し・無し  
共益費 2,000円  
仲介手数料 無し

完成：2000年1月31日  
入居：4月上旬  
構造：軽量鉄骨造  
階数：地上1階／地上2階建  
住所：茨城県水戸市袴塚2丁目3-7  
クリーニング代33,000円  
保証会社必須10,000円

茨城大学550m 独立洗面化粧台完備。



お問い合わせ番号 12130  
間取：洋 8 K3.5  
部屋向き：南東



C4 JR常磐線 水戸駅 茨大前営業所／乗車20分／徒歩14分 1K

家賃 **3.4** 24.5  
万円 m<sup>2</sup>

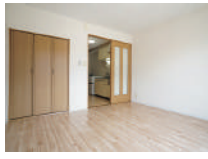
敷金・礼金 無し・無し  
共益費 2,000円  
仲介手数料 1.1ヶ月

完成：1997年3月31日  
入居：4月上旬  
構造：鉄骨造  
階数：地上3階／地上3階建  
住所：茨城県水戸市堀町2074-3  
クリーニング代33,000円  
保証会社必須10,000円  
サポート月額880円

茨城大学1350m 家電3点(冷蔵庫・洗濯機・照明)充実したキッチンスペース。バランス良くレイアウトできるお部屋です。



お問い合わせ番号 10510  
間取：洋 7.5 K3.5  
部屋向き：南東





D3 JR常磐線 水戸駅 茨大前営業所／乗車20分／徒歩7分 1K

家賃 **3.3** 27.08  
万円  
敷金・礼金 無し・無し  
共益費 0円  
仲介手数料 1.1ヶ月

完成: 1991年3月31日  
入居: 4月上旬  
構造: 軽量鉄骨造  
階数: 地上2階 / 地上2階建  
住所: 茨城県水戸市堀町1076-2  
クリーニング代33,000円  
保証会社必須10,000円

茨城大学660m 家電3点(冷蔵庫・洗濯機・照明器具)、コンパクトながら洗面化粧台を完備。



お問い合わせ番号 7230  
間取: 洋 7 K 4  
部屋向き: 南東



E2 JR常磐線 水戸駅 堀三区／乗車20分／徒歩10分 1K

家賃 **3.3** 24  
万円  
敷金・礼金 無し・無し  
共益費 0円  
仲介手数料 1.1ヶ月

完成: 1998年3月10日  
入居: 4月上旬  
構造: 軽量鉄骨造  
階数: 地上2階 / 地上2階建  
住所: 茨城県水戸市渡里町2384-5  
クリーニング代33,000円  
保証会社必須10,000円  
サポート月額880円

茨城大学50m 家電3点(冷蔵庫・洗濯機・照明器具) 防犯カメラ完備。



お問い合わせ番号 11100  
間取: 洋 8 K 3.5  
部屋向き: 南東



E4 JR常磐線 水戸駅 茨大前営業所／乗車20分／徒歩5分 1K

家賃 **3.3** 24.29  
万円  
敷金・礼金 無し・無し  
共益費 0円  
仲介手数料 1.1ヶ月

完成: 1996年9月30日  
入居: 即入居可  
構造: 木造  
階数: 地上2階 / 地上2階建  
住所: 茨城県水戸市曙町5-10  
クリーニング代33,000円  
保証会社必須10,000円  
サポート月額880円

茨城大学800m 独立洗面完備、バス利用に軽快な立地。



お問い合わせ番号 10410  
間取: 洋 7 K 3  
部屋向き: 南東



E1 JR常磐線 水戸駅 堀三区／乗車20分／徒歩11分 1K

家賃 **3.3** 24  
万円  
敷金・礼金 無し・無し  
共益費 0円  
仲介手数料 1.1ヶ月

完成: 1999年9月30日  
入居: 3月中旬  
構造: 軽量鉄骨造  
階数: 地上1階 / 地上2階建  
住所: 茨城県水戸市渡里町2457  
クリーニング代33,000円  
保証会社必須10,000円  
サポート月額880円

茨城大学450m 室内物干しや充実したキッチンスペース、シューズボックスも魅力です。



お問い合わせ番号 11840  
間取: 洋 8 K 3  
部屋向き: 南東



E2 JR常磐線 水戸駅 堀三区／乗車25分／徒歩5分 1K

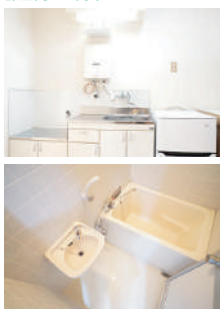
家賃 **3.3** 22.68  
万円  
敷金・礼金 無し・無し  
共益費 0円  
仲介手数料 1.1ヶ月

完成: 1988年8月31日  
入居: 4月上旬  
構造: 鉄骨造  
階数: 地上2階 / 地上2階建  
住所: 茨城県水戸市渡里町2357-5  
クリーニング代33,000円  
保証会社必須10,000円  
サポート月額880円

茨城大学100m 家電3点(冷蔵庫・洗濯機・照明)、TV・ウォシュレットも完備でセキュリティと快適をより充実。



お問い合わせ番号 5790  
間取: 洋 8 K 3  
部屋向き: 南東

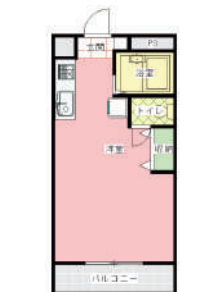


D3 JR常磐線 水戸駅 茨大前営業所／乗車20分／徒歩10分 1R

家賃 **3.3** 24.48  
万円  
敷金・礼金 無し・無し  
共益費 0円  
仲介手数料 1.1ヶ月

完成: 1997年2月28日  
入居: 4月上旬  
構造: 重量鉄骨造  
階数: 地上2階 / 地上4階建  
住所: 茨城県水戸市堀町1102-2  
クリーニング代33,000円  
保証会社必須10,000円  
サポート月額880円

茨城大学600m 家電(冷蔵庫・洗濯機・照明器具・電子レンジ)完備。室内物干しも完備。



お問い合わせ番号 100042  
間取: 洋 9  
部屋向き: 南東



広告有効期限 2026年3月31日

お問い合わせはエイブルネットワーク水戸茨城大学前店へ (FREE)0120-25-2738

家賃3万円台



E4 JR常磐線 水戸駅 茨大前営業所／乗車20分／徒歩5分 1K

家賃 **3.3** 24.18  
万円 m<sup>2</sup>  
敷金・礼金 無し・無し  
共益費 2,000円  
仲介手数料 1.1ヶ月

完成: 1993年4月15日  
入居: 4月上旬  
構造: 軽量鉄骨造  
階数: 地上2階／地上2階建  
住所: 茨城県水戸市袴塚3丁目4-2  
クリーニング代33,000円  
保証会社必須10,000円  
サポート月額880円

茨城大学600m 家電3点(冷蔵庫・洗濯機・照明)完備・充実したキッチンスペース。



お問い合わせ番号 8360  
間取: 洋 8 K4  
部屋向き: 南東



C4 JR常磐線 水戸駅 新原三差路／乗車20分／徒歩12分 1K

家賃 **3.3** 24.18  
万円 m<sup>2</sup>  
敷金・礼金 無し・無し  
共益費 0円  
仲介手数料 1.1ヶ月

完成: 1993年2月28日  
入居: 4月上旬  
構造: 軽量鉄骨造  
階数: 地上2階／地上2階建  
住所: 茨城県水戸市堀町2131-5  
クリーニング代33,000円  
保証会社必須10,000円  
サポート月額880円

茨城大学1450m 家電3点(冷蔵庫・洗濯機・照明器具)TVホンと温水洗浄便座完備・セキュリティと快適をより充実。



お問い合わせ番号 8350  
間取: 洋 8 K3.5  
部屋向き: 南西



D3 JR常磐線 水戸駅 堀三区／乗車25分／徒歩2分 1K

家賃 **3.3** 22.68  
万円 m<sup>2</sup>  
敷金・礼金 無し・無し  
共益費 2,000円  
仲介手数料 1.1ヶ月

完成: 1995年2月28日  
入居: 4月上旬  
構造: 鉄骨造  
階数: 地上2階／地上2階建  
住所: 茨城県水戸市堀町1058-4  
クリーニング代33,000円  
保証会社必須10,000円  
サポート月額880円

茨城大学420m 家電3点(冷蔵庫・洗濯機・居室照明)・安心IHのキッチン。スーパー・200mの便利な立地も魅力です。



お問い合わせ番号 100208  
間取: 洋 7 K3 ロフト 2.5  
部屋向き: 南西



D3 JR常磐線 水戸駅 茨大前営業所／乗車20分／徒歩5分 1K

家賃 **3.3** 21.21  
万円 m<sup>2</sup>  
敷金・礼金 無し・無し  
共益費 0円  
仲介手数料 1.1ヶ月

完成: 1985年3月31日  
入居: 4月上旬  
構造: 軽量鉄骨造  
階数: 地上2階／地上2階建  
住所: 茨城県水戸市堀町1084-3  
クリーニング代33,000円  
保証会社必須10,000円  
サポート月額880円

茨城大学530m 家電5点(冷蔵庫・洗濯機・照明・IHコンロ・32インチTV)家電付の中でも充実した内容が魅力。



お問い合わせ番号 1950  
間取: 洋 6 K4  
部屋向き: 南



D2 JR常磐線 水戸駅 堀三区／乗車20分／徒歩5分 1K

家賃 **3.3** 26.6  
万円 m<sup>2</sup>  
敷金・礼金 無し・無し  
共益費 3,000円  
仲介手数料 1.1ヶ月

完成: 1988年3月31日  
入居: 2月下旬  
構造: 鉄筋コンクリート造  
階数: 地上2階／地上3階建  
住所: 茨城県水戸市渡里町2530-2  
クリーニング代33,000円  
保証会社必須10,000円  
サポート月額880円

茨城大学450m 家電3点(冷蔵庫・洗濯機・照明) 宅配BOX・防犯カメラ完備。



お問い合わせ番号 5270  
間取: 洋 7 K2.5  
部屋向き: 南西

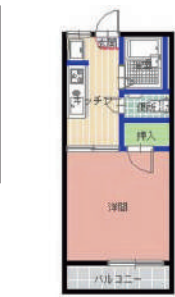


E2 JR常磐線 水戸駅 堀三区／乗車25分／徒歩10分 1K

家賃 **3.3** 24.71  
万円 m<sup>2</sup>  
敷金・礼金 無し・無し  
共益費 1,000円  
仲介手数料 1.1ヶ月

完成: 1992年3月31日  
入居: 4月上旬  
構造: 軽量鉄骨造  
階数: 地上2階／地上2階建  
住所: 茨城県水戸市渡里町2468  
クリーニング代33,000円  
保証会社必須10,000円

茨城大学220m 防犯カメラ・TVホン・温水洗浄便座完備でセキュリティと快適を充実。



お問い合わせ番号 7930  
間取: 洋 8 K4  
部屋向き: 南東





**C3 JR常磐線 水戸駅 渡里二区 / 乗車25分 / 徒歩7分 1K**

家賃 **3.2** 万円  
24.5 m<sup>2</sup>

敷金・礼金 無し・無し  
共益費 0円  
仲介手数料 1.1ヶ月

完成: 1996年1月15日  
入居: 4月上旬  
構造: 軽量鉄骨造  
階数: 地上2階 / 地上2階建  
住所: 茨城県水戸市堀町1108-2  
クリーニング代33,000円  
保証会社必須10,000円  
サポート月額880円

茨城大学850m ネット無料・LED照明・ウォシュレット完備。



お問い合わせ番号 16420  
間取: 洋 8 K4  
部屋向き: 南東



**D3 JR常磐線 水戸駅 茨大前営業所 / 乗車20分 / 徒歩10分 1K**

家賃 **2.8** 万円  
23.18 m<sup>2</sup>

敷金・礼金 無し・無し  
共益費 0円  
仲介手数料 1.1ヶ月

完成: 1993年2月28日  
入居: 4月上旬  
構造: 軽量鉄骨造  
階数: 地上1階 / 地上2階建  
住所: 茨城県水戸市堀町2100-10  
クリーニング代33,000円  
保証会社必須10,000円  
サポート月額880円

茨城大学950m 家電3点(冷蔵庫・洗濯機・照明)完備、充実のクローゼット。



お問い合わせ番号 9900  
間取: 洋 7 K3.5  
部屋向き: 南西



**D3 JR常磐線 水戸駅 茨大前営業所 / 乗車20分 / 徒歩5分 1K**

家賃 **3.2** 万円  
24.5 m<sup>2</sup>

敷金・礼金 無し・無し  
共益費 2,000円  
仲介手数料 1.1ヶ月

完成: 1994年3月31日  
入居: 4月上旬  
構造: 軽量鉄骨造  
階数: 地上2階 / 地上2階建  
住所: 茨城県水戸市堀町2093-6  
クリーニング代33,000円  
保証会社必須10,000円  
サポート月額880円

茨城大学740m 家電3点(冷蔵庫・洗濯機・LED照明)防犯カメラ完備12F女子専用の物件1Fは男女問わず入居可能。



お問い合わせ番号 5201  
間取: 洋 8 K4  
部屋向き: 南東



**C1 JR常磐線 水戸駅 渡里小入口 / 乗車25分 / 徒歩5分 1K**

家賃 **3.1** 万円  
24 m<sup>2</sup>

敷金・礼金 無し・無し  
共益費 2,000円  
仲介手数料 1.1ヶ月

完成: 1996年3月1日  
入居: 4月上旬  
構造: 軽量鉄骨造  
階数: 地上2階 / 地上2階建  
住所: 茨城県水戸市渡里町2745-1  
クリーニング代33,000円  
保証会社必須10,000円  
サポート月額880円

茨城大学2000m しっかりとしたキッチンセット、シューズボックスも完備。



お問い合わせ番号 10300  
間取: 洋 8 K3.5  
部屋向き: 南



**F3 JR常磐線 水戸駅 袴塚三丁目 / 乗車20分 / 徒歩5分 1K**

家賃 **3.1** 万円  
25.39 m<sup>2</sup>

敷金・礼金 無し・無し  
共益費 1,000円  
仲介手数料 1.1ヶ月

完成: 1998年3月31日  
入居: 4月上旬  
構造: 木造  
階数: 地上2階 / 地上2階建  
住所: 茨城県水戸市文京2丁目3-51  
クリーニング代33,000円  
保証会社必須10,000円  
サポート月額880円

茨城大学400m 家電3点(冷蔵庫・洗濯機・照明)コンビニ80m、防犯カメラ完備。



お問い合わせ番号 11120  
間取: 洋 8 K4  
部屋向き: 東



**F2 JR常磐線 水戸駅 袴塚三丁目 / 乗車20分 / 徒歩11分 1K**

家賃 **3.1** 万円  
23.87 m<sup>2</sup>

敷金・礼金 無し・無し  
共益費 0円  
仲介手数料 1.1ヶ月

完成: 1993年2月28日  
入居: 4月上旬  
構造: 軽量鉄骨造  
階数: 地上2階 / 地上2階建  
住所: 茨城県水戸市文京2丁目5-14  
クリーニング代33,000円  
保証会社必須10,000円  
サポート月額880円

茨城大学300m。家電3点(冷蔵庫・洗濯機・照明) 洋室に配置された大きなクローゼットでスッキリ収納。



お問い合わせ番号 6251  
間取: 洋 7 K3  
部屋向き: 南東



広告有効期限 2026年3月31日

お問い合わせはエイブルネットワーク水戸茨城大学前店へ (FREE)0120-25-2738

家賃2〜3万円台

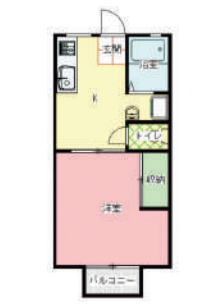


D3 JR常磐線 水戸駅 茨大前営業所／乗車20分／徒歩5分 1K

家賃 **3.1** 27.08  
万円 m<sup>2</sup>  
敷金・礼金 無し・無し  
共益費 2,000円  
仲介手数料 1.1ヶ月

完成: 1988年2月28日  
入居: 即入居可  
構造: 軽量鉄骨造  
階数: 地上2階／地上2階建  
住所: 茨城県水戸市堀町2093-2  
クリーニング代33,000円  
保証会社必須10,000円  
サポート月額880円

茨城大学740m。家電(冷蔵庫・洗濯機・LED照明)防犯カメラ・独立洗面化粧台(水のみ)。



お問い合わせ番号 5200  
間取: 洋 7 K4  
部屋向き: 南東

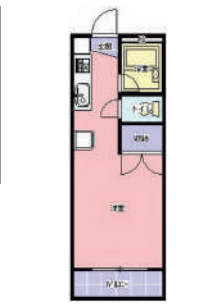


F2 JR常磐線 水戸駅 袴塚三丁目／乗車20分／徒歩12分 1R

家賃 **3.0** 19.87  
万円 m<sup>2</sup>  
敷金・礼金 無し・無し  
共益費 0円  
仲介手数料 1.1ヶ月

完成: 1991年3月31日  
入居: 4月上旬  
構造: 鉄骨造  
階数: 地上1階／地上2階建  
住所: 茨城県水戸市文京2丁目5-19  
クリーニング代33,000円  
保証会社必須10,000円  
サポート月額880円

茨城大学65m。家電完備(冷蔵庫・洗濯機・照明・IHコンロ・TV)。家電付の中でも充実した内容。防犯カメラ完備。



お問い合わせ番号 7280  
間取: 洋 8.5  
部屋向き: 南東



F4 JR常磐線 水戸駅 袴塚二丁目／乗車20分／徒歩2分 1R

家賃 **3.0** 23.6  
万円 m<sup>2</sup>  
敷金・礼金 無し・無し  
共益費 0円  
仲介手数料 1.1ヶ月

完成: 1988年3月15日  
入居: 4月上旬  
構造: 木造  
階数: 地上1階／地上2階建  
住所: 茨城県水戸市袴塚2丁目3-58  
クリーニング代33,000円  
保証会社必須10,000円  
サポート月額880円

家電3点(冷蔵庫・洗濯機・照明)完備!!リフォームの行き届いた室内。自由度の高い洋10帖のワンルーム。



お問い合わせ番号 5250  
間取: 洋 10  
部屋向き: 南東



C3 JR常磐線 水戸駅 渡里二区／乗車25分／徒歩5分 1R

家賃 **3.0** 21.53  
万円 m<sup>2</sup>  
敷金・礼金 無し・無し  
共益費 0円  
仲介手数料 1.1ヶ月

完成: 2000年3月31日  
入居: 即入居可  
構造: 軽量鉄骨造  
階数: 地上2階／地上2階建  
住所: 茨城県水戸市堀町999-9  
クリーニング代33,000円  
保証会社必須10,000円

茨城大学850m。1Fが大家さんなので体調を崩したりした際にも安心。



お問い合わせ番号 12430  
間取: 洋 8.5  
部屋向き: 南



E3 JR常磐線 水戸駅 茨大前営業所／乗車20分／徒歩2分 1K

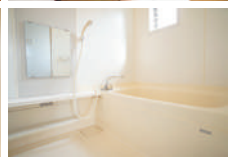
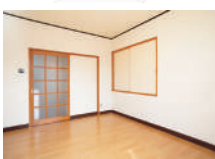
家賃 **3.0** 23.57  
万円 m<sup>2</sup>  
敷金・礼金 無し・無し  
共益費 2,000円  
仲介手数料 1.1ヶ月

完成: 1990年4月15日  
入居: 4月上旬  
構造: 木造  
階数: 地上2階／地上2階建  
住所: 茨城県水戸市袴塚3丁目10-14  
クリーニング代33,000円  
保証会社必須10,000円

茨城大学350m。家電3点(冷蔵庫・洗濯機・照明)独立洗面化粧台完備です。



お問い合わせ番号 7030  
間取: 洋 6.5 K3  
部屋向き: 南西



E2 JR常磐線 水戸駅 堀三区／乗車25分／徒歩10分 1K

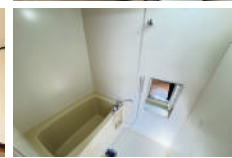
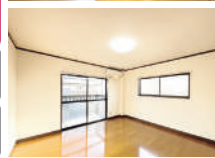
家賃 **3.0** 26.47  
万円 m<sup>2</sup>  
敷金・礼金 無し・無し  
共益費 0円  
仲介手数料 1.1ヶ月

完成: 1994年3月10日  
入居: 4月上旬  
構造: 鉄骨造  
階数: 地上2階／地上2階建  
住所: 茨城県水戸市渡里町2456-2  
クリーニング代33,000円  
保証会社必須10,000円  
サポート月額880円

茨城大学350m。家電3点付き(冷蔵庫・洗濯機・LED照明)温水洗浄便座完備。



お問い合わせ番号 9140  
間取: 洋 8 K4  
部屋向き: 南東





**D4 JR常磐線 水戸駅 茨大前営業所／乗車20分／徒歩10分 1K**

家賃 **3.0** 23.77  
万円  
敷金・礼金 無し・無し  
共益費 0円  
仲介手数料 1.1ヶ月

完成: 1992年3月20日  
入居: 4月上旬  
構造: 軽量鉄骨造  
階数: 地上2階／地上2階建  
住所: 茨城県水戸市新原2丁目7-25  
クリーニング代33,000円  
保証会社必須10,000円

茨城大学730m 家電3点(冷蔵庫・洗濯機・照明)セキュリティと快適さを兼ねた室内。



お問い合わせ番号 7800  
間取: 洋 7 K3.5  
部屋向き: 南

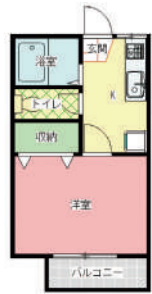


**F3 JR常磐線 水戸駅 袴塚三丁目／乗車20分／徒歩5分 1K**

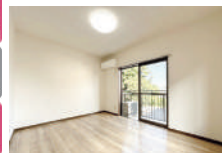
家賃 **3.0** 23.1  
万円  
敷金・礼金 無し・無し  
共益費 0円  
仲介手数料 1.1ヶ月

完成: 1996年3月1日  
入居: 4月上旬  
構造: 木造  
階数: 地上2階／地上2階建  
住所: 茨城県水戸市文京1丁目10-35  
クリーニング代33,000円  
保証会社必須10,000円  
サポート月額880円

茨城大学350m 家電4点(冷蔵庫・洗濯機・照明・IHコンロ)スグに使える快適ルーム。



お問い合わせ番号 100843  
間取: 洋 6 K3.5  
部屋向き: 南東



**C4 JR常磐線 水戸駅 茨大前営業所／乗車20分／徒歩15分 1K**

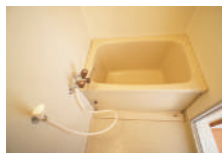
家賃 **3.0** 23.18  
万円  
敷金・礼金 無し・無し  
共益費 0円  
仲介手数料 1.1ヶ月

完成: 1989年3月31日  
入居: 即入居可  
構造: 鉄骨造  
階数: 地上2階／地上2階建  
住所: 茨城県水戸市堀町2074-15  
クリーニング代33,000円  
保証会社必須10,000円  
サポート月額880円

茨城大学1300m 家電3点(冷蔵庫・洗濯機・照明) インターネット無料、日当たり良いお部屋です。



お問い合わせ番号 6110  
間取: 洋 7 K3  
部屋向き: 南西



**E2 JR常磐線 水戸駅 堀三区／乗車25分／徒歩7分 1K**

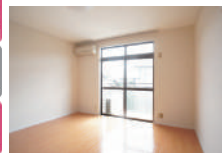
家賃 **3.0** 26.49  
万円  
敷金・礼金 無し・無し  
共益費 0円  
仲介手数料 1.1ヶ月

完成: 1987年8月31日  
入居: 4月上旬  
構造: 木造  
階数: 地上2階／地上2階建  
住所: 茨城県水戸市渡里町2371  
クリーニング代33,000円  
保証会社必須10,000円  
サポート月額880円

茨城大学150m 家電3点(冷蔵庫・洗濯機・照明器具)8帖の洋室は広さを感じる空間。



お問い合わせ番号 4800  
間取: 洋 8 K4  
部屋向き: 南西



**E2 JR常磐線 水戸駅 堀三区／乗車25分／徒歩7分 1K**

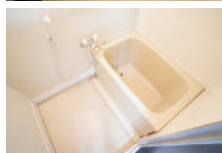
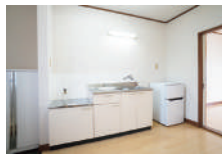
家賃 **3.0** 26.49  
万円  
敷金・礼金 無し・無し  
共益費 0円  
仲介手数料 1.1ヶ月

完成: 1990年3月31日  
入居: 4月上旬  
構造: 木造  
階数: 地上2階／地上2階建  
住所: 茨城県水戸市渡里町2370-2  
クリーニング代33,000円  
保証会社必須10,000円  
サポート月額880円

茨城大学150m 家電3点(冷蔵庫・洗濯機・照明器具)8帖の洋室は広さを感じるスペース。



お問い合わせ番号 6880  
間取: 洋 8 K4  
部屋向き: 南西



**D3 JR常磐線 水戸駅 堀三区／乗車25分／徒歩2分 1K**

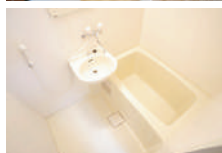
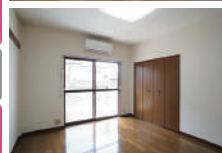
家賃 **3.0** 22.68  
万円  
敷金・礼金 無し・無し  
共益費 2,000円  
仲介手数料 1.1ヶ月

完成: 1995年2月28日  
入居: 即入居可  
構造: 鉄骨造  
階数: 地上1階／地上2階建  
住所: 茨城県水戸市堀町1058-4  
クリーニング代33,000円  
保証会社必須10,000円  
サポート月額880円

茨城大学420m 家電3点(冷蔵庫・洗濯機・照明)安心IH仕様。スーパー200mの便利な立地も魅力です。



お問い合わせ番号 100208  
間取: 洋 7 K3  
部屋向き: 南西



広告有効期限 2026年3月31日

お問い合わせはエイブルネットワーク水戸茨城大学前店へ (FREE)0120-25-2738

家賃3万円台



E3 JR常磐線 水戸駅 茨大前営業所 / 乗車20分 / 徒歩1分 1K

家賃 **3.0** 23.18  
万円  
敷金・礼金 無し・無し  
共益費 0円  
仲介手数料 1.1ヶ月

完成: 1996年3月29日  
入居: 4月上旬  
構造: 木造  
階数: 地上1階 / 地上2階建  
住所: 茨城県水戸市袴塚3丁目10-43  
クリーニング代33,000円  
保証会社必須10,000円  
サポート月額880円

茨城大学250m 家電3点(冷蔵庫・洗濯機・照明)リーズナブルな料金の都市ガス供給。



お問い合わせ番号 10260  
間取: 洋7 K3 ロフト3  
部屋向き: 南東

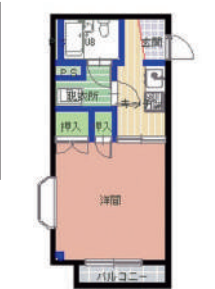


F4 JR常磐線 水戸駅 袴塚二丁目 / 乗車20分 / 徒歩2分 1K

家賃 **3.0** 25.87  
万円  
敷金・礼金 無し・無し  
共益費 2,000円  
仲介手数料 1.1ヶ月

完成: 1990年1月15日  
入居: 4月上旬  
構造: 鉄骨造  
階数: 地上3階 / 地上3階建  
住所: 茨城県水戸市袴塚2丁目4-46  
クリーニング代33,000円  
保証会社必須10,000円

茨城大学570m 家電5点(冷蔵庫・洗濯機・電子レンジ・照明・32インチTV)安心感のある立地に防犯カメラのセキュリティをプラス。



お問い合わせ番号 6430  
間取: 洋8 K3  
部屋向き: 南東



E3 JR常磐線 水戸駅 袴塚三丁目 / 乗車20分 / 徒歩2分 1K

家賃 **3.0** 24.84  
万円  
敷金・礼金 無し・無し  
共益費 0円  
仲介手数料 1.1ヶ月

完成: 1990年3月31日  
入居: 4月上旬  
構造: 木造  
階数: 地上2階 / 地上2階建  
住所: 茨城県水戸市袴塚3丁目7-34  
クリーニング代33,000円  
保証会社必須10,000円  
サポート月額880円

茨城大学300m 広さを感じる8帖の洋室とシンカリとした収納。通学や買い物に軽快な環境です。



お問い合わせ番号 6910  
間取: 洋8 K4  
部屋向き: 南東



D3 JR常磐線 水戸駅 茨大前営業所 / 乗車20分 / 徒歩7分 1DK

家賃 **3.0** 26.05  
万円  
敷金・礼金 無し・無し  
共益費 0円  
仲介手数料 1.1ヶ月

完成: 1990年4月8日  
入居: 4月上旬  
構造: 木造  
階数: 地上2階 / 地上2階建  
住所: 茨城県水戸市堀町1099-5  
クリーニング代33,000円  
保証会社必須10,000円  
サポート月額880円

茨城大学750m 5帖のキッチンスペース、キレイに仕上がったお部屋も魅力。



お問い合わせ番号 6900  
間取: 洋7 DK6  
部屋向き: 南東



E3 JR常磐線 水戸駅 茨大前営業所 / 乗車20分 / 徒歩1分 1K

家賃 **2.9** 23.18  
万円  
敷金・礼金 無し・無し  
共益費 0円  
仲介手数料 1.1ヶ月

完成: 1986年3月31日  
入居: 4月上旬  
構造: 木造  
階数: 地上2階 / 地上2階建  
住所: 茨城県水戸市袴塚3丁目10-38  
クリーニング代33,000円  
保証会社必須10,000円  
サポート月額880円

茨城大学200m 家電完備(冷蔵庫・洗濯機・照明・IHコンロ・32インチTV)家電の中でも充実した内容が魅力。快便は毎日ご入居の日からお過ごしいただけます。



お問い合わせ番号 920  
間取: 洋7 K3  
部屋向き: 南東



D4 JR常磐線 水戸駅 茨大前営業所 / 乗車20分 / 徒歩9分 1K

家賃 **2.9** 24.71  
万円  
敷金・礼金 無し・無し  
共益費 0円  
仲介手数料 1.1ヶ月

完成: 1986年3月31日  
入居: 即入居可  
構造: 軽量鉄骨造  
階数: 地上1階 / 地上2階建  
住所: 茨城県水戸市新原1丁目22-34  
クリーニング代33,000円  
保証会社必須10,000円  
サポート月額880円

茨城大学860m 家電3点(冷蔵庫・洗濯機・照明)広さ重視のシンプル1K。



お問い合わせ番号 940  
間取: 洋8 K4  
部屋向き: 南





C2 JR常磐線 水戸駅 渡里二区 / 乗車25分 / 徒歩2分 1K

家賃 **2.9** 万円  
24.5 m<sup>2</sup>

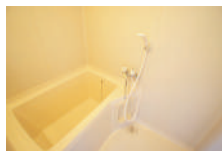
敷金・礼金 無し・無し  
共益費 2,000円  
仲介手数料 1.1ヶ月

完成: 1992年5月31日  
入居: 即入居可  
構造: 軽量鉄骨造  
階数: 地上2階 / 地上2階建  
住所: 茨城県水戸市堀町1005-1  
クリーニング代33,000円  
保証会社必須10,000円  
サポート月額880円

茨城大学600m 配置イメージし  
やすい広さ重視のシンプル1K。



お問い合わせ番号 7980  
間取: 洋 8 K4  
部屋向き: 南東



E2 JR常磐線 水戸駅 堀三区 / 乗車20分 / 徒歩8分 1K

家賃 **2.9** 万円  
19.2 m<sup>2</sup>

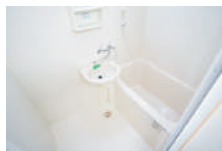
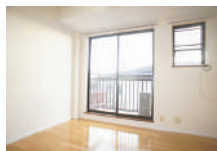
敷金・礼金 無し・無し  
共益費 2,000円  
仲介手数料 1.1ヶ月

完成: 2002年3月31日  
入居: 4月上旬  
構造: 鉄骨造  
階数: 地上2階 / 地上2階建  
住所: 茨城県水戸市渡里町2403-1  
クリーニング代33,000円  
保証会社必須10,000円  
サポート月額880円

茨城大学350m 家電4点(冷蔵庫・洗濯機・電子レンジ・照明)6帖のロフトスペースは収納スペースとしても活躍できます。



お問い合わせ番号 16230  
間取: 洋 6 K2.5 ロフト 6  
部屋向き: 南西



E2 JR常磐線 水戸駅 堀三区 / 乗車25分 / 徒歩7分 1K

家賃 **2.8** 万円  
20.46 m<sup>2</sup>

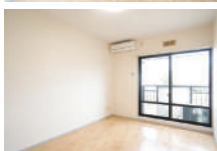
敷金・礼金 無し・無し  
共益費 1,000円  
仲介手数料 1.1ヶ月

完成: 1994年3月31日  
入居: 4月上旬  
構造: 軽量鉄骨造  
階数: 地上2階 / 地上2階建  
住所: 茨城県水戸市渡里町2367-3  
クリーニング代33,000円  
保証会社必須10,000円  
サポート月額880円

茨城大学50m 家電3点(冷蔵庫・洗濯機・照明)通学距離重視の方にキレに仕上げたお部屋です。



お問い合わせ番号 9300  
間取: 洋 6 K3  
部屋向き: 南東



D2 JR常磐線 水戸駅 堀三区 / 乗車25分 / 徒歩10分 1K

家賃 **2.8** 万円  
26.44 m<sup>2</sup>

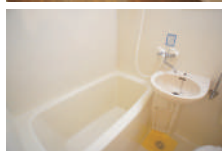
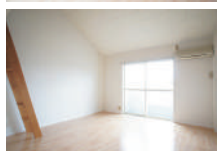
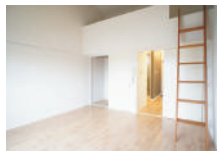
敷金・礼金 無し・無し  
共益費 2,000円  
仲介手数料 1.1ヶ月

完成: 1990年3月31日  
入居: 4月上旬  
構造: 鉄骨造  
階数: 地上2階 / 地上2階建  
住所: 茨城県水戸市渡里町2551  
クリーニング代33,000円  
保証会社必須10,000円  
サポート月額880円

茨城大学350m 家電4点(LED照明・冷蔵庫・洗濯機・IHコンロ)☆玄関のシューズボックスに始まり充実のクローゼット。



お問い合わせ番号 7190  
間取: 洋 8 K3.5 ロフト 3  
部屋向き: 南東



D2 JR常磐線 水戸駅 堀三区 / 乗車25分 / 徒歩5分 1R

家賃 **2.8** 万円  
17.01 m<sup>2</sup>

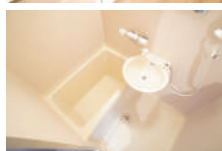
敷金・礼金 無し・無し  
共益費 3,000円  
仲介手数料 1.1ヶ月

完成: 1992年5月31日  
入居: 4月上旬  
構造: 鉄骨造  
階数: 地上2階 / 地上2階建  
住所: 茨城県水戸市渡里町2517-24  
クリーニング代33,000円  
保証会社必須10,000円  
サポート月額880円

茨城大学700m 家電3点(冷蔵庫・洗濯機・照明)収納にも便利なロフト4.5。



お問い合わせ番号 101149  
間取: 洋 8 ロフト 4.5  
部屋向き: 南東



E3 JR常磐線 水戸駅 袴塚三丁目 / 乗車20分 / 徒歩4分 1K

家賃 **2.8** 万円  
20.3 m<sup>2</sup>

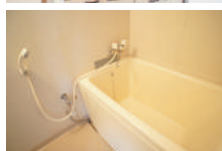
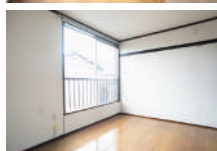
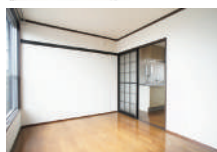
敷金・礼金 無し・無し  
共益費 0円  
仲介手数料 1.1ヶ月

完成: 1985年8月31日  
入居: 4月上旬  
構造: 軽量鉄骨造  
階数: 地上2階 / 地上2階建  
住所: 茨城県水戸市袴塚3丁目8-3  
クリーニング代33,000円  
保証会社必須10,000円  
サポート月額880円

茨城大学200m 家電3点(冷蔵庫・洗濯機・照明)軽快な生活環境も魅力。TVホン完備でセキュリティ性も向上。



お問い合わせ番号 620  
間取: 洋 6 K4  
部屋向き: 南東



広告有効期限 2026年3月31日

お問い合わせはエイブルネットワーク水戸茨城大学前店へ (FREE)0120-25-2738

家賃2万円台



**G4 JR常磐線 水戸駅 盲学校前／乗車20分／徒歩5分 1K**

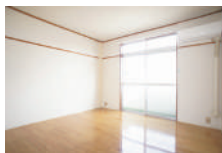
家賃 **2.7** 26.49  
万円  
敷金・礼金 無し・無し  
共益費 1,000円  
仲介手数料 1.1ヶ月

完成: 1987年3月1日  
入居: 4月上旬  
構造: 鉄骨造  
階数: 地上1階／地上2階建  
住所: 茨城県水戸市愛宕町3-5  
クリーニング代33,000円  
保証会社必須10,000円  
サポート月額880円

茨城大学1200m 家電3点(冷蔵庫・洗濯機・LED照明)TVホンと温水洗浄便座を設置でより快適に。



お問い合わせ番号 3000  
間取: 洋 8 K4  
部屋向き: 南東



**E3 JR常磐線 水戸駅 茨大前営業所／乗車20分／徒歩4分 1K**

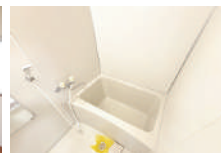
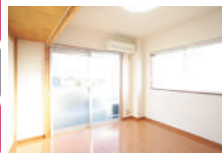
家賃 **2.7** 17.35  
万円  
敷金・礼金 無し・無し  
共益費 0円  
仲介手数料 1.1ヶ月

完成: 1991年12月31日  
入居: 4月上旬  
構造: 鉄骨造  
階数: 地上2階／地上3階建  
住所: 茨城県水戸市袴塚3丁目8-20  
クリーニング代33,000円  
保証会社必須10,000円  
サポート月額880円

茨城大学200m 火を使わない安心IH・家電3点(ミニ冷蔵庫・洗濯機・照明器具)水道料定額1,000円。



お問い合わせ番号 9030  
間取: 洋 6 K2.5  
部屋向き: 南東



**E2 JR常磐線 水戸駅 堀三区／乗車25分／徒歩8分 1K**

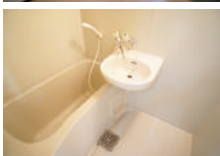
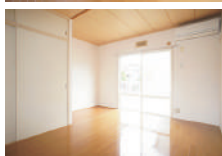
家賃 **2.7** 23.77  
万円  
敷金・礼金 無し・無し  
共益費 1,000円  
仲介手数料 1.1ヶ月

完成: 1991年4月15日  
入居: 4月上旬  
構造: 軽量鉄骨造  
階数: 地上1階／地上2階建  
住所: 茨城県水戸市渡里町2431  
クリーニング代33,000円  
保証会社必須10,000円  
サポート月額880円

茨城大学160m 家電3点(冷蔵庫・洗濯機・照明)TVホン・温水洗浄便座完備、セキュリティと快適性をより高めました。



お問い合わせ番号 7510  
間取: 洋 7 K3.5  
部屋向き: 南東

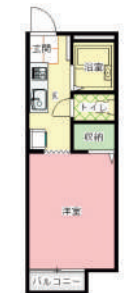


**E2 JR常磐線 水戸駅 堀三区／乗車25分／徒歩5分 1K**

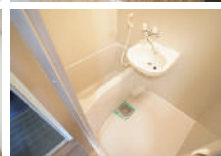
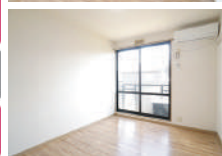
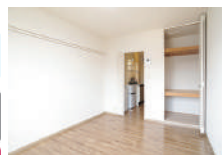
家賃 **2.7** 20.46  
万円  
敷金・礼金 無し・無し  
共益費 1,000円  
仲介手数料 1.1ヶ月

完成: 1996年3月31日  
入居: 4月上旬  
構造: 軽量鉄骨造  
階数: 地上1階／地上2階建  
住所: 茨城県水戸市渡里町2367-5  
クリーニング代33,000円  
保証会社必須10,000円  
サポート月額880円

茨城大学200m 家電3点(冷蔵庫・洗濯機・照明)キレイに仕上げたお部屋です。



お問い合わせ番号 10310  
間取: 洋 6 K3  
部屋向き: 南東



**D2 JR常磐線 水戸駅 堀三区／乗車20分／徒歩11分 1R**

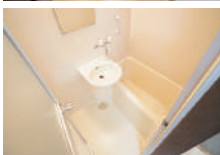
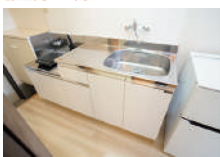
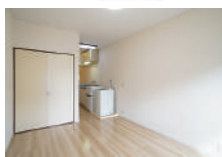
家賃 **2.7** 19.83  
万円  
敷金・礼金 無し・無し  
共益費 2,000円  
仲介手数料 1.1ヶ月

完成: 1991年4月4日  
入居: 4月上旬  
構造: 木造  
階数: 地上2階／地上2階建  
住所: 茨城県水戸市渡里町2543  
クリーニング代33,000円  
保証会社必須10,000円  
サポート月額880円

茨城大学380m 家電完備(冷蔵庫・洗濯機・照明・IHコンロ・32インチTV)家電付の中でも充実した内容が魅力。



お問い合わせ番号 7270  
間取: 洋 8.5  
部屋向き: 南西



**E2 JR常磐線 水戸駅 茨大前営業所／乗車20分／徒歩7分 1K**

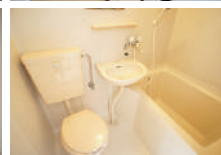
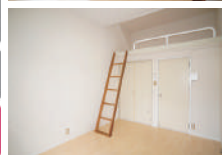
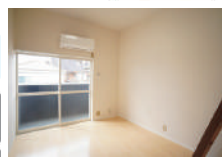
家賃 **2.7** 19.44  
万円  
敷金・礼金 無し・無し  
共益費 0円  
仲介手数料 1.1ヶ月

完成: 1991年3月25日  
入居: 4月上旬  
構造: 木造  
階数: 地上2階／地上2階建  
住所: 茨城県水戸市渡里町2294-6  
クリーニング代33,000円  
保証会社必須10,000円  
サポート月額880円

茨城大学100m 家電3点(冷蔵庫・洗濯機・照明)収納にも使えるロフト・天井の高さもあり充実した空間としてお使いいただけます。



お問い合わせ番号 7260  
間取: 洋 6 K2.5  
部屋向き: 南西





E2 JR常磐線 水戸駅 堀三区／乗車20分／徒歩10分 1K

家賃 **2.6**万円  
23.77㎡  
敷金・礼金 無し・無し  
共益費 2,000円  
仲介手数料 1.1ヶ月

完成: 1989年2月28日  
入居: 4月上旬  
構造: 軽量鉄骨造  
階数: 地上2階／地上2階建  
住所: 茨城県水戸市渡里町2483-5  
クリーニング代33,000円  
保証会社必須10,000円  
サポート月額880円

茨城大学130m バストイレ別々の  
シンプルな使いやすい1K。家電3点  
(冷蔵庫・洗濯機・照明器具)完備。



お問い合わせ番号 11771  
間取: 洋 7 K3.5  
部屋向き: 南東

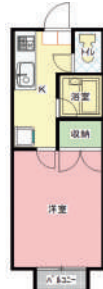


E2 JR常磐線 赤塚駅 茨大正門／乗車15分／徒歩7分 1K

家賃 **2.6**万円  
23.18㎡  
敷金・礼金 無し・無し  
共益費 3,300円  
仲介手数料 1.1ヶ月

完成: 1997年3月31日  
入居: 4月上旬  
構造: 木造  
階数: 地上1階／地上2階建  
住所: 茨城県水戸市渡里町2374-1  
クリーニング代33,000円  
保証会社必須10,000円  
サポート月額880円

茨城大学60m 家電3点(冷蔵庫・洗濯機・照明器具)共益費に水道料を含む。



お問い合わせ番号 10520  
間取: 洋 7 K3  
部屋向き: 南東



E3 JR常磐線 水戸駅 袴塚三丁目／乗車20分／徒歩4分 1K

家賃 **2.6**万円  
20.03㎡  
敷金・礼金 無し・無し  
共益費 0円  
仲介手数料 1.1ヶ月

完成: 1985年8月31日  
入居: 4月上旬  
構造: 軽量鉄骨造  
階数: 地上2階／地上2階建  
住所: 茨城県水戸市袴塚3丁目8-3  
クリーニング代33,000円  
保証会社必須10,000円  
サポート月額880円

茨城大学200m 家電3点(冷蔵庫・洗濯機・照明)TV完備でセキュリティ性向上。



お問い合わせ番号 621  
間取: 洋 6 K2.5  
部屋向き: 南東



D2 JR常磐線 水戸駅 堀三区／乗車20分／徒歩5分 1R

家賃 **2.6**万円  
24.5㎡  
敷金・礼金 無し・無し  
共益費 3,000円  
仲介手数料 1.1ヶ月

完成: 1988年3月31日  
入居: 4月上旬  
構造: 鉄筋コンクリート造  
階数: 地上3階／地上3階建  
住所: 茨城県水戸市渡里町2530-2  
クリーニング代33,000円  
保証会社必須10,000円  
サポート月額880円

茨城大学450m 家電3点(冷蔵庫・洗濯機・照明) 宅配BOX・防犯カメラ完備。



お問い合わせ番号 5270  
間取: 洋 11  
部屋向き: 南西



F3 JR常磐線 水戸駅 袴塚三丁目／乗車20分／徒歩5分 1K

家賃 **2.5**万円  
23.18㎡  
敷金・礼金 無し・無し  
共益費 3,000円  
仲介手数料 1.1ヶ月

完成: 1994年3月10日  
入居: 4月上旬  
構造: 木造  
階数: 地上2階／地上2階建  
住所: 茨城県水戸市文京2丁目20-2  
クリーニング代33,000円  
保証会社必須10,000円

茨城大学400m 家電4点(冷蔵庫・洗濯機・電子レンジ・照明)TV完備。



お問い合わせ番号 9240  
間取: 洋 7 K3  
部屋向き: 北東



E3 JR常磐線 水戸駅 茨大前営業所／乗車20分／徒歩3分 1K

家賃 **2.5**万円  
21.52㎡  
敷金・礼金 無し・無し  
共益費 0円  
仲介手数料 1.1ヶ月

完成: 1989年11月30日  
入居: 4月上旬  
構造: 木造  
階数: 地上1階／地上2階建  
住所: 茨城県水戸市袴塚3丁目11-42  
クリーニング代33,000円  
保証会社必須10,000円  
サポート月額880円

茨城大学150m 家電3点(冷蔵庫・洗濯機・照明)アルバイトで帰りが遅くても安心の人気エリア。



お問い合わせ番号 6540  
間取: 洋 6 K3  
部屋向き: 南西



広告有効期限 2026年3月31日

お問い合わせはエイブルネットワーク水戸茨城大学前店へ (FREE)0120-25-2738

家賃2万円台



D2 JR常磐線 水戸駅 堀三区 / 乗車25分 / 徒歩10分 1K

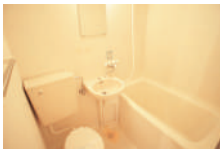
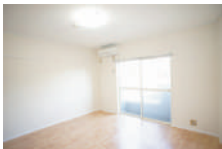
家賃 **2.4**万円  
26.44㎡  
敷金・礼金 無し・無し  
共益費 2,000円  
仲介手数料 1.1ヶ月

完成: 1990年3月31日  
入居: 即入居可  
構造: 鉄骨造  
階数: 地上1階 / 地上2階建  
住所: 茨城県水戸市渡里町2551  
クリーニング代33,000円  
保証会社必須10,000円  
サポート月額880円

茨城大学350m 家電4点(LED照明・冷蔵庫・洗濯機・IHコンロ)。8帖の洋室は書籍類が増えても余裕の空間。



お問い合わせ番号 7190  
間取: 洋 8 K3.5  
部屋向き: 南東



F4 JR常磐線 水戸駅 袴塚二丁目 / 乗車20分 / 徒歩2分 1K

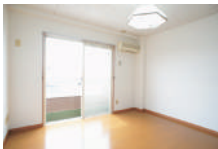
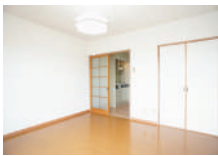
家賃 **2.4**万円  
21.04㎡  
敷金・礼金 無し・無し  
共益費 2,000円  
仲介手数料 1.1ヶ月

完成: 1990年1月15日  
入居: 4月上旬  
構造: 鉄骨造  
階数: 地上3階 / 地上3階建  
住所: 茨城県水戸市袴塚2丁目4-46  
クリーニング代33,000円  
保証会社必須10,000円

茨城大学570m 家電5点(冷蔵庫・洗濯機・電子レンジ・照明・32インチTV)防犯カメラ完備。



お問い合わせ番号 6430  
間取: K3 洋7  
部屋向き: 南東



D2 JR常磐線 水戸駅 堀三区 / 乗車20分 / 徒歩4分 1K

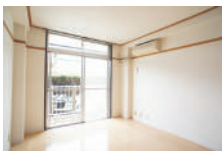
家賃 **2.3**万円  
22.86㎡  
敷金・礼金 無し・無し  
共益費 2,000円  
仲介手数料 1.1ヶ月

完成: 1985年5月25日  
入居: 4月上旬  
構造: 鉄骨造  
階数: 地上1階 / 地上3階建  
住所: 茨城県水戸市渡里町2532-2  
クリーニング代33,000円  
保証会社必須10,000円  
サポート月額880円

茨城大学500m 家電3点(冷蔵庫・洗濯機・照明器具)。1.5帖分の収納を配置、充実したキッチン、日当たりの良いお部屋。



お問い合わせ番号 310  
間取: 洋 6.5 K5  
部屋向き: 南西



D2 JR常磐線 水戸駅 堀三区 / 乗車20分 / 徒歩5分 1K

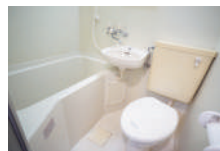
家賃 **2.3**万円  
18.2㎡  
敷金・礼金 無し・無し  
共益費 0円  
仲介手数料 1.1ヶ月

完成: 1992年6月17日  
入居: 4月上旬  
構造: 木造  
階数: 地上2階 / 地上2階建  
住所: 茨城県水戸市渡里町2344-13  
クリーニング代33,000円  
保証会社必須10,000円  
サポート月額880円

茨城大学300m 家電5点(32インチTV・冷蔵庫・洗濯機・照明・IHコンロ)快適な毎日をご入居の日からお過ごしいただけます。



お問い合わせ番号 811  
間取: 洋 6 K2  
部屋向き: 南西



F3 JR常磐線 水戸駅 袴塚三丁目 / 乗車20分 / 徒歩7分 1K

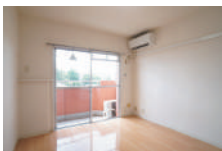
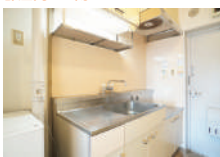
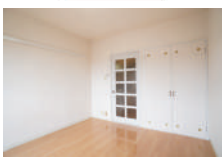
家賃 **2.2**万円  
17.7㎡  
敷金・礼金 無し・無し  
共益費 2,000円  
仲介手数料 1.1ヶ月

完成: 1982年11月30日  
入居: 4月上旬  
構造: 鉄筋コンクリート造  
階数: 地上2階 / 地上4階建  
住所: 茨城県水戸市文京2丁目2-7  
クリーニング代33,000円  
保証会社必須10,000円  
サポート月額880円

茨城大学300m 家電3点(冷蔵庫・洗濯機・照明器具)リーズナブルな都市ガス供給と高い遮音性が魅力。



お問い合わせ番号 90  
間取: 洋 6 K2.5  
部屋向き: 南西



G4 JR常磐線 水戸駅 盲学校前 / 乗車15分 / 徒歩5分 1R

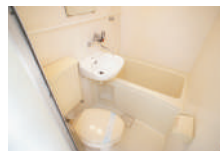
家賃 **2.2**万円  
24㎡  
敷金・礼金 無し・無し  
共益費 2,000円  
仲介手数料 1.1ヶ月

完成: 1989年9月1日  
入居: 4月上旬  
構造: 鉄骨造  
階数: 地上3階 / 地上3階建  
住所: 茨城県水戸市袴塚1丁目3-41  
クリーニング代33,000円  
保証会社必須10,000円  
サポート月額880円

茨城大学950m 家電4点(冷蔵庫・洗濯機・照明・IH)デンキロックやTVホンでセキュリティ対策。



お問い合わせ番号 101151  
間取: 洋 9.5  
部屋向き: 南東





# 引っ越しの流れ

部屋も決まって、いよいよ引っ越し間近！

引っ越し当日の作業がスムーズに進むように、2週間前くらいから少しずつ準備していこう

## 準備～当日の流れ

2週間前

### 荷造りを始める

引っ越し会社に引っ越し予約後、少しずつ荷造りをしよう。荷物が多いと引っ越し代が高くなるため、持っていくモノは厳選して、新居が必要に応じて購入するのがベター。家具や家電の購入準備も同時に進めておこう。

Point

段ボールに「何が入っているか」「新居のどこに運ぶか」を目立つように書いておくと、運搬作業がスムーズになる。



1週間前

### ライフラインの手続き

水道、電気、ガス、インターネットなどの手続きも行おう。

- インターネット
- 電気
- ガス
- 水道



当日

### 荷物の移動

間取り図に家具の配置や段ボールの置き場所を書き込んだ指示書を用意し、引っ越しスタッフに渡しておこう。



### ガス開栓の立ち会い

ガス開栓には立ち会いが必要。開栓を申し込んだ時間には必ず新居にいう。所要時間20～30分程度だ。



引っ越し完了！  
一人暮らしスタート



引っ越しの流れを確認して準備を万全に！

無事に契約が済んだら、引っ越し当日に向けて段取りよく準備を進めていこう。

まずは「新居でどんな暮らしをしたいか」をイメージして、新居に持っていくモノを決めて荷造りを進めよう。荷物はなるべく減らしてコンパクトに。新生活を始めてから「必要なモノが足りない」と慌てることのないように、新しく購入するモノをリストアップし

ておくことも大切だ。

引っ越し日が決まったら電気・ガス・水道などの開始手続きも速やかに行おう。ネットで一括して手続きできるサービスもあるので、賢く活用したいところだ。

引っ越し当日は作業スタッフがスムーズに動けるように、荷物の置き場所を示した指示書を事前に渡しておこう。全ての荷物が搬入されたら、念願の一人暮らしがスタートだ！

## 水道の開始通知

使用開始の連絡が必要です。  
水戸市水道部 029-224-1111

お部屋に配置されている開始通知を郵送してください。  
口振用紙も同封されています。  
通知書が無い場合には水道部までお電話を。

## 電気について

使用開始の連絡が必要です。  
東京電力 0120-995-001

\*ご連絡をされない場合、ブレーカーをONにしても電気は使えません。お電話は大変混雑しておりますのでお時間に余裕を持ったご連絡をお願い申し上げます。

通知はお部屋に配置されている開始通知を郵送してください。  
口座振替用紙も同封されています。  
通知書が無い場合には東京電力までお電話を。

# 家具・家電のそろえ方

はじめての一人暮らしでは、家具・家電をそろえるのもひと苦労。  
自分のライフスタイルに合わせて、必要なモノを効率よくそろえていこう

## まず何をそろえる？

優先度

高

### 引っ越し当日にあるとベスト！

「食べる」「寝る」といった生活に最低限必要なアイテムは引っ越し当日に新居に届くように手配しよう。また、カーテンがないと部屋が丸見えになってしまう上に睡眠にも影響するので、準備を忘れないように。

- 冷蔵庫 ■ 電子レンジ
- 洗濯機 ■ ベッドorふとん
- カーテン ■ 照明

優先度

中

### 必要に応じて少しずつそろえよう

引っ越し当日になくても生活できるが、あると便利なので早めにそろえたいアイテム。自分のライフスタイルに合わせて購入を検討しよう。サーキュレーターは部屋干しの洗濯物を乾かす家電としても使えるのでオススメ。

- 炊飯器 ■ 掃除機
- ケトル ■ テレビ
- テーブル ■ 椅子

優先度

低

### 意外とナシでもいいかも？

季節家電や単品調理家電は一見便利そうだが、場所を取る割に活躍するシーンが限定されて無駄になる可能性も。一人暮らしの狭い部屋がさらに狭くなってしまうので、本当に必要かどうかをよく検討しよう。

- 季節家電  
(扇風機、ヒーターなど)
- 単品調理家電  
(ジューサー、たこ焼き器など)

一人暮らしに適した  
サイズ・機能を見極める

一人暮らしに必要な家具・家電はライフスタイルによって変わってくる。「場所を取る割に出番が少ない」「機能は豊富だけどほぼ使わない」といったことにならないよう、一人暮らしに適したアイテムを無駄なくそろえていきたい。

例えば、洗濯機なら容量5kg以内で、縦型のタイプがオススメ。冷蔵庫は外食派は100ℓ程度、自炊派は150ℓ200ℓ程度がちょうどいい。電子レンジはトースター機能が付いているタイプを選ぼう。なくてもすぐに困らないアイテムは、生活していく中で必要性を感じたときに購入していくのがいいだろう。



## 手軽にそろえるには？

### 家電つき物件を選択

冷蔵庫や洗濯機などの生活家電はもちろん、テレビやIHコンロ付きの物件も準備がされています。キャンパス移動時の引っ越しも手軽になるので選択肢の一つとして賢く利用しよう。

### 通販を上手に活用

生活家電から家具まで、お手元に何でも届く通信販売。配送・設置が無料対応となるケースが多く、入居希望日にお部屋の住所へ発送すればご自宅にしながら購入完了。当日はお部屋で待つだけ。配送が混み合う時期はお早めのお手続きを心がけましょう。

### 100円ショップを利用

一式そろえるとなんたの出費になる収納ケースや食器、日用雑貨。100円ショップにはさまざまな便利アイテムがあるので、有効活用しよう。材料や工具を100円ショップで購入して収納棚をDIYするという方法も！



# スタッフ & 店舗紹介



茨城大学周辺のエリアは、水戸駅から5キロほど離れてはありますが、駅までのバス便が豊富なため、車がなくても移動しやすい事が特徴です。また、大学周辺にはスーパーなどが点在しているので、大学を拠点とした学生生活には便利なエリアです。学生さんのニーズに合わせた、インターネット接続が無料の物件や家電付きの物件を数多くそろえております。スタッフの年齢層が比較的高く、学生さんを見守る親目線でのサービスを提供できているという安心感も、当店が多くのお客様にご支持いただけている理由の一つではないかと自負しています。皆様に喜んでいただけるサービスを提供することで、地域に貢献する不動産屋さんであれるよう日々精進しております。



店長

加倉井 良志

業界経験：28年

水戸市は自然と歴史、そして都市としての利便性が調和したバランスのよい街です。初めて一人暮らしをされる学生さんのお部屋探しは、ご本人はもちろん、ご家族の方も大きな不安を感じていらっしゃるのではないのでしょうか。当店ではそんな不安を取り除いていただけるよう、立地、セキュリティ、生活面など、細かな点に配慮した丁寧なご案内をするように心掛けております。  
ご入居後も、困り事や不安な事があれば何でもお気軽にご相談ください。

橋詰 いち歩

業界経験：5年

ご来店いただくお客様だけでなく、ご来店いただけないお客様への対応にも丁寧にお手伝いさせていただきます。オンラインでの内見やお手続きなど、ご自宅にいながら物件を隅々まで把握いただけますよう、ご準備を整えております。お客様とお部屋を笑顔で結ぶ架け橋として皆様のお役に立てましたら幸いです。お部屋探しの時期は日本三大名園の一つである借楽園の梅が見頃です。  
水戸へ足を運ばれた際には是非お立ち寄りください。

窪田 希代志

業界経験：23年

全ては皆様の笑顔のために…  
地域に密着した営業を心がけ、毎年多くの卒業生の方を見送り、新入生の方を迎え入れ、創業より39年。時が流れても皆様の笑顔は変わりません。  
「エイブルならきっとある」「エイブルで探して良かった」そんな一言が私共の原動力です。入居後のアフターフォローも地域店ならではの素早い対応にて安心をお届けしています。皆様の笑顔にお会い出来る日を楽しみにしています。

## お車で お越しの際は

- 水戸ICから15分
- 水戸北スマートICから5分
- 那珂ICから15分



## エイブルネットワーク水戸茨城大学前店

有限会社 加倉井総業

〒310-0055 茨城県水戸市袴塚3-10-32

FREE 0120-25-2738

FAX 029-225-9088 MAIL infm2@kakurai.co.jp

営業時間 10:00(3月は9:00)~18:00

定休日 水曜日、正月・盆(3月は無休)

最寄駅 JR常磐線「水戸駅」よりバスで約20分、  
「茨大前営業所」下車徒歩1分所属団体：公益社団法人茨城県宅地建物取引業協会  
公益社団法人全国宅地建物取引業保証協会

茨城県知事(10)第3401号 取引形態:仲介



学生応援宣言

学割

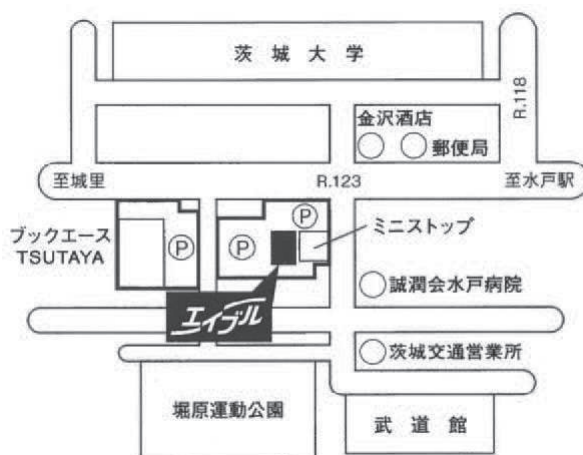
やっています！

お気軽にスタッフに  
お尋ねください。

※【学割】は全物件が対象ではありません。対象物件や詳細については、店舗までお問い合わせください。

## エイブルネットワーク水戸茨城大学前店

有限会社加倉井総業



所在地 〒310-0055 茨城県水戸市袴塚3-10-32

FREE 0120-25-2738

TEL 029-225-2738

定休日 水曜日、正月・盆(3月は無休)

営業時間 10:00(3月は9:00)～18:00

合格前予約受付中

進学先が決定前にお部屋を予約！

ゆとりある新生活！

自宅から  
電話や  
WEBで！

詳細は  
こちら

